

## Description de l'Unité Cartographique de Sol (UCS) numéro 43

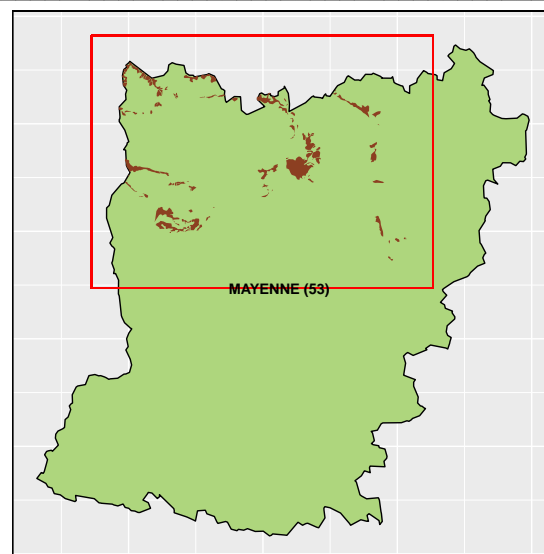
Référentiel Régional Pédologique des Pays de la Loire : département de la Mayenne

**Numéro d'UCS :** 43

**Nom d'UCS :** Sols des versants issus des schiste métamorphisé, en bocage ; superficiels à peu épais, à charge grossière.

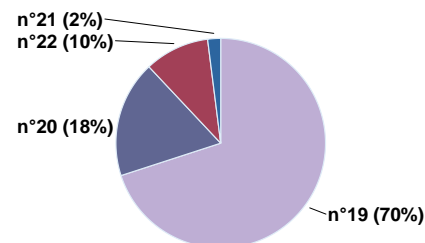
**Composition :** cette UCS est composée de 4 Unité(s) Typologique(s) de Sol (UTS)

**Surface :** 7367 ha



### Informations relatives aux Unités Typologiques de Sols (UTS)

- **UTS n° 19 :** Sol superficiel limono-sableux ou sablo-limoneux séchant, issu de micaschiste dur
  - **Type de sol :** RANKOSOL d'érosion, limon sablo-argileux à sable limono-argileux issu de micaschiste dur
  - **Matériau parental :** Micaschiste
- **UTS n° 20 :** Sol limono-sableux peu épais, issu de micaschiste en position de versant
  - **Type de sol :** BRUNISOL leptique limon sablo-argileux, issu de micaschiste en position de versant
  - **Matériau parental :** Micaschiste
- **UTS n° 22 :** Sol limono-ableux moyennement épais à épais issu de micaschiste altéré en position replat et pente faible
  - **Type de sol :** BRUNISOL limon sablo-argileux issu de micaschiste altéré en position replat et pente faible
  - **Matériau parental :** micaschiste
- **UTS n° 21 :** Sol moyennement épais limono-sableux très hydromorphe issu de micaschiste en position de replat ou pente faible
  - **Type de sol :** BRUNISOL - REDOXISOL surrédoxique limon sablo-argileux issu de micaschiste en position de replat ou pente faible
  - **Matériau parental :** micaschiste (et orthogneiss)



Pourcentages de surface des UTS dans l'UCS

### Informations sur l'étude

**Numéro de l'étude :** 25053

**Titre de l'étude :** PROGRAMME INVENTAIRE GESTION ET CONSERVATION DES SOLS - REGION PAYS DE LA LOIRE - DEPARTEMENT DE LA MAYENNE

**Échelle de l'étude :** 1/250 000

**Auteur(s) de la base sémantique :** Christophe DUCOMMUN, Jean-Pierre ROSSIGNOL

**Année de création :** 2016

**État :** Corrigé et vérifié

### Gestionnaire(s) de l'étude

**Responsable technique de l'étude :** Christophe DUCOMMUN

**Structure(s) propriétaire(s) :** Unité de Recherche EPHor d'Angers, d'Agrocamps-ouest

**Adresse(s) de la/des structure(s) :** 2, rue Le Nôtre 49045 ANGERS cedex 01

**Pour plus d'informations :** [Cliquez ici](#)