

Description de l'Unité Cartographique de Sol (UCS) numéro 52

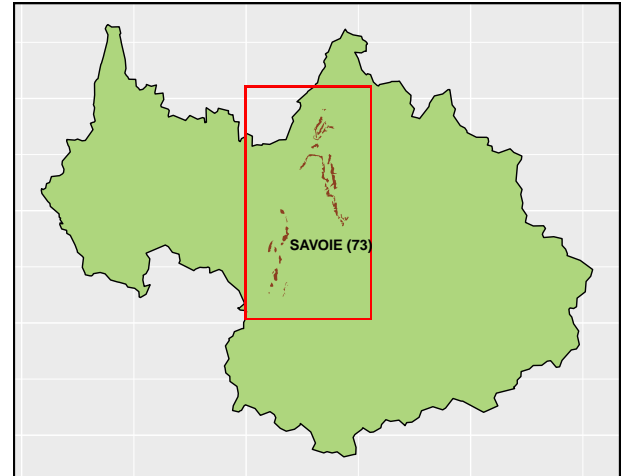
Référentiel Régional Pédologique de la Savoie

Numéro d'UCS : 52

Nom d'UCS : Sols acides peu profonds (rankers, sols bruns acides et podzolisés) des forêts résineuses de sapins et d'épicéas des pentes moyennes à fortes et replats du montagnard inférieur sur granites, gneiss, quartzites, grès ou schistes-micaschistes

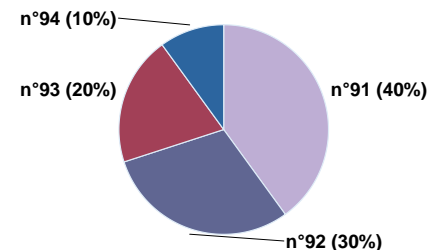
Composition : cette UCS est composée de 4 Unité(s) Typologique(s) de Sol (UTS)

Surface : 2792 ha



Informations relatives aux Unités Typologiques de Sols (UTS)

- **UTS n° 91 :** Ranker sur granites, gneiss, quartzites, grès ou schistes
 - **Type de sol :** RANKOSOL issu de roches cristallines ou schisteuses
 - **Matériau parental :** Granites, gneiss, quartzites, grès ou schistes micaschistes
- **UTS n° 92 :** Sol brun acide à ocreux sur granites, gneiss, quartzites, grès ou schistes
 - **Type de sol :** ALOCROSOL issu de roches cristallines ou schisteuses
 - **Matériau parental :** Granites, gneiss, quartzites, grès ou schistes micaschistes
- **UTS n° 93 :** Sol lessivé podzolique sur granites, gneiss, quartzites, grès ou schistes
 - **Type de sol :** PODZOSOL ELUVIQUÉ issu de roches cristallines ou schisteuses
 - **Matériau parental :** Granites, gneiss, quartzites, grès ou schistes micaschistes
- **UTS n° 94 :** Sol ocre podzolique sur granites, gneiss, quartzites, grès ou schistes
 - **Type de sol :** PODZOSOL OCRIQUE issu de roches cristallines ou schisteuses
 - **Matériau parental :** Granites, gneiss, quartzites, grès ou schistes micaschistes



Pourcentages de surface des UTS dans l'UCS

Informations sur l'étude

Numéro de l'étude : 32273

Titre de l'étude : Référentiel Régional Pédologique de Savoie

Échelle de l'étude : 1/250 000

Auteur(s) de la base sémantique : Jean-Paul PARTY

Année de création : 2016

État : Corrigé et vérifié

Gestionnaire(s) de l'étude

Responsable technique de l'étude : Jean-Marie VINATIER

Structure(s) propriétaire(s) : Chambre Régionale d'Agriculture Auvergne-Rhône-Alpes - AGRAPOLE

Adresse(s) de la/des structure(s) : 23, rue Jean Baldassini 69364 LYON CEDEX 07

Pour plus d'informations : Cliquez ici