

# Description de l'Unité Cartographique de Sol (UCS) numéro 101

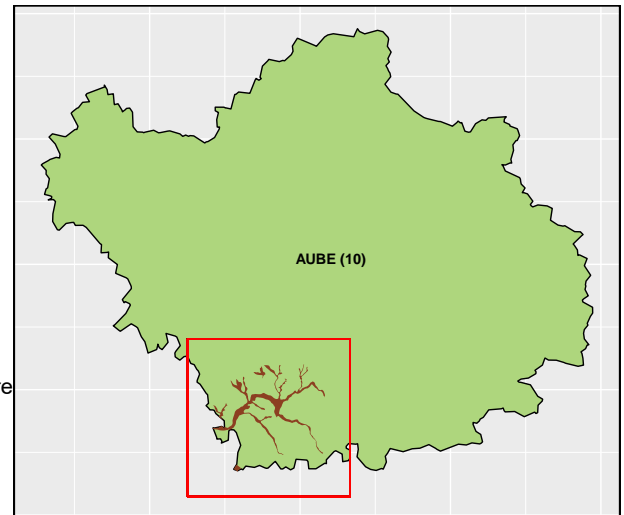
## Référentiel Régional Pédologique de l'Aube

**Numéro d'UCS :** 101

**Nom d'UCS :** Sols limoneux à argilo-limoneux, hydromorphe localement de la plaine alluviale de l'Armanche et de ses affluents

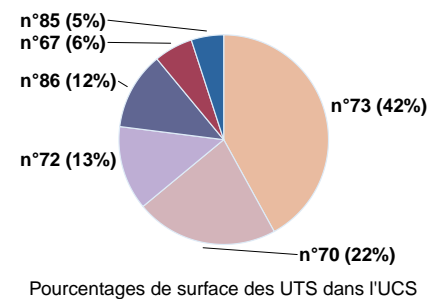
**Composition :** cette UCS est composée de 6 Unité(s) Typologique(s) de Sol (UTS)

**Surface :** 4429 ha



### Informations relatives aux Unités Typologiques de Sols (UTS)

- **UTS n° 73 :** Sol moyennement profond, argileux à argilo-limoneux, non calcaire, humifère et hydromorphe sur grève calcaire
  - **Type de sol :** FLUVIOSOL TYPIQUE-REDOXISOL argileux
  - **Matériau parental :** ALLUVIONS ARGILEUSES SUR GRÈVE CALCAIRE
- **UTS n° 70 :** Sol moyennement profond, calcaire, à texture équilibrée, hydromorphe en profondeur, issu des alluvions des grandes vallées inondables.
  - **Type de sol :** FLUVIOSOL calcaire rédoxique
  - **Matériau parental :** ALLUVIONS
- **UTS n° 72 :** Sol profond, limoneux, calcaire, avec quelques graviers calcaires, issu des alluvions récents
  - **Type de sol :** FLUVIOSOL-REDOXISOL limoneux calcaire
  - **Matériau parental :** ALLUVIONS (LIMONS REMANIES)
- **UTS n° 86 :** Sol moyennement profond, rédoxique, limono-argileux à argilo-limoneux, calcaire sur grève des moyennes terrasses
  - **Type de sol :** CALCOSOL rédoxique
  - **Matériau parental :** ALLUVIONS ANCIENNES
- **UTS n° 67 :** Sol profond, limoneux, calcaire, sans éléments grossiers, hydromorphe en profondeur, issu des alluvions récents des petites vallées et vallons
  - **Type de sol :** FLUVIOSOL TYPIQUE calcaire rédoxique
  - **Matériau parental :** ALLUVIONS
- **UTS n° 85 :** Sol hypo-calcaire à calcaire, limono-argileux à argilo-limoneux, d'alluvions anciennes quaternaires, reposant sur grève calcaire à faible profondeur (50 cm) de basses terrasses alluviales
  - **Type de sol :** CALCOSOL hypocalcaire
  - **Matériau parental :** ALLUVIONS ANCIENNES SUR GRÈVE CALCAIRE



### Informations sur l'étude

**Numéro de l'étude :** 25010

**Titre de l'étude :** Référentiel Régional Pédologique de l'Aube

**Échelle de l'étude :** 1/250 000

**Auteur(s) de la base sémantique :** LAROCHE B., OLIVIER D., MOREIRA N.

**Année de création :** 2013

**État :** Corrigé et vérifié

---

## Gestionnaire(s) de l'étude

**Responsable technique de l'étude** : Bertrand LAROCHE

**Structure(s) propriétaire(s)** : Institut national de recherche pour l'agriculture, l'alimentation et l'environnement (INRAE), US 1106 Infosol, Orléans

**Adresse(s) de la/des structure(s)** : 2163 Avenue de la Pomme de Pin - CS 40001 ARDON, Orléans, 45075, France

**Pour plus d'informations** : [Cliquez ici](#)