

## Description de l'Unité Cartographique de Sol (UCS) numéro 4403

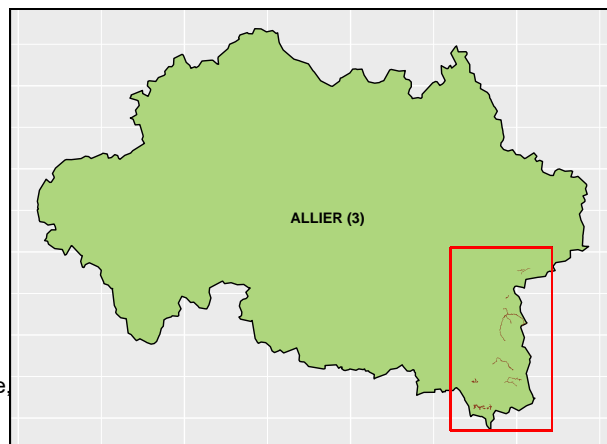
### Référentiel Régional Pédologique d'Auvergne : département de l'Allier

**Numéro d'UCS** : 4403

**Nom d'UCS** : Petites vallées et larges vallons des collines et montagnes bourbonnaises (COLLUVIOSOL pachique et rédoxique à réductique 52%, REDUCTISOL fluviatique localement histique 45% et HISTOSOL fibrique 3%) à prairies et bois feuillus ou résineux

**Composition** : cette UCS est composée de 4 Unité(s) Typologique(s) de Sol (UTS)

**Surface** : 741 ha



### Informations relatives aux Unités Typologiques de Sols (UTS)

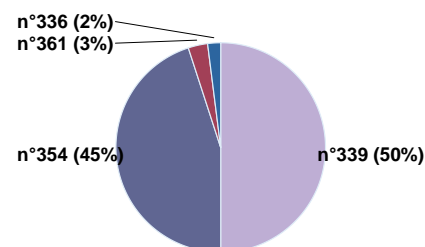
- UTS n° 339** : COLLUVIOSOL-FLUVIOSOL TYPIQUE rédoxique à réductique, pachique, sableux à sablo-argileux des vallons de collines et montagne Bourbonnaise

  - **Type de sol** : COLLUVIOSOL-FLUVIOSOL TYPIQUE rédoxique à réductique, pachique, sableux à sablo-argileux de vallons
  - **Matériau parental** : Colluvion sableux à sablo-argileux des vallons de collines et montagne Bourbonnaise
- UTS n° 354** : REDUCTISOL TYPIQUE fluviatique, histique, sableux à sablo-argileux des vallons de collines et montagne Bourbonnaise

  - **Type de sol** : REDUCTISOL TYPIQUE fluviatique, histique, sableux à sablo-argileux de vallons
  - **Matériau parental** : Colluvion sableux à sablo-argileux des vallons de collines et montagne Bourbonnaise
- UTS n° 361** : HISTOSOL FIBRIQUE des tourbières de collines et montagne Bourbonnaise

  - **Type de sol** : HISTOSOL FIBRIQUE des tourbières de collines et montagne Bourbonnaise
  - **Matériau parental** : TOURBE
- UTS n° 336** : COLLUVIOSOL (à COLLUVIOSOL-FLUVIOSOL TYPIQUE faiblement rédoxique), pachique, sableux à sablo-argileux des vallons de collines et montagne Bourbonnaise

  - **Type de sol** : COLLUVIOSOL (à COLLUVIOSOL-FLUVIOSOL TYPIQUE rédoxique), pachique, sableux à sablo-argileux
  - **Matériau parental** : Colluvion sableux à sablo-argileux des vallons de collines et montagne Bourbonnaise



Pourcentages de surface des UTS dans l'UCS

### Informations sur l'étude

**Numéro de l'étude** : 30147

**Titre de l'étude** : Référentiel Régional Pédologique d'Auvergne : Régions naturelles, pédopaysages et sols de l'Allier

**Échelle de l'étude** : 1/250 000

**Auteur(s) de la base sémantique** : Pelletier A, Party J-P, Muller N, Meloux J-L, Scottez F. (VetAgro-Sup 2012) Financé par : le Conseil Général de l'Allier, le Conseil Régional d'Auvergne, le Ministère de l'Agriculture, le Fonds Européen de Développement Régional (FEDER)

**Année de création** : 2012

**État** : Finalisé et labellisé

---

## Gestionnaire(s) de l'étude

**Responsable technique de l'étude** : Véronique GENEVOIS, Benjamin NOWAK

**Structure(s) propriétaire(s)** : VetAgro-Sup Campus Agronomique

**Adresse(s) de la/des structure(s)** : BP 35, 89 Avenue de l'Europe, 63370 Lempdes

**Pour plus d'informations** : [Cliquez ici](#)