

Description de l'Unité Cartographique de Sol (UCS) numéro 16

Référentiel Régional Pédologique de la Haute-Savoie

Numéro d'UCS : 16

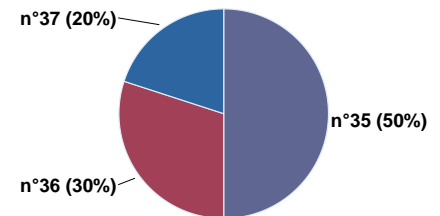
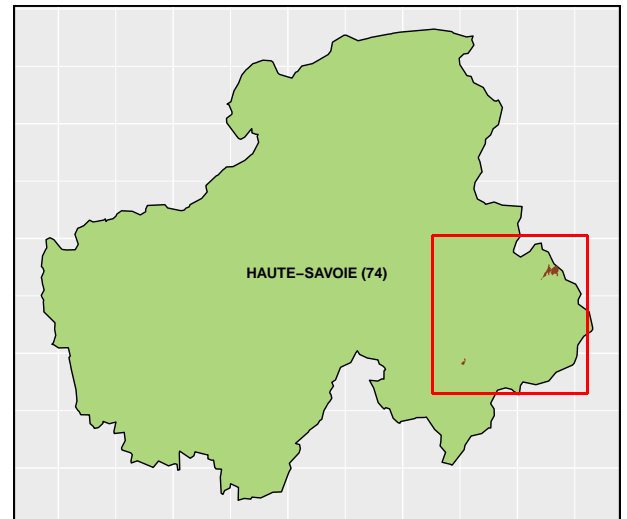
Nom d'UCS : Podzosols ocriques, podzosols humiques et histosols des pentes faibles, replats et dépressions glaciaires de l'étage subalpin sur grès

Composition : cette UCS est composée de 3 Unité(s) Typologique(s) de Sol (UTS)

Surface : 306 ha

Informations relatives aux Unités Typologiques de Sols (UTS)

- **UTS n° 35 :** Sol ocre podzologique sur grès
 - **Type de sol :** PODZOSOL OCRIQUE issu de grès
 - **Matériau parental :** Grès
- **UTS n° 36 :** Podzol humifère sur grès
 - **Type de sol :** PODZOSOL HUMIQUE issu de grès
 - **Matériau parental :** Grès
- **UTS n° 37 :** Sol hydromorphe organique à tourbescent sur grès
 - **Type de sol :** HISTOSOL sur grès
 - **Matériau parental :** Grès



Pourcentages de surface des UTS dans l'UCS

Informations sur l'étude

Numéro de l'étude : 74250

Titre de l'étude : ESQUISSE DES PAYSAGES PÉDOLOGIQUES DE LA HAUTE-SAVOIE

Échelle de l'étude : 1/250 000

Auteur(s) de la base sémantique : Jean-Paul PARTY

Année de création : 2003

État : Corrigé et vérifié

Gestionnaire(s) de l'étude

Responsable technique de l'étude : Jean-Marie VINATIER

Structure(s) propriétaire(s) : Chambre Régionale d'Agriculture Auvergne-Rhône-Alpes - AGRAPOLE

Adresse(s) de la/des structure(s) : 23, rue Jean Baldassini 69364 LYON CEDEX 07

Pour plus d'informations : Cliquez ici