

## Description de l'Unité Cartographique de Sol (UCS) numéro 2502

### Référentiel Régional Pédologique de la Lorraine

**Numéro d'UCS :** 2502

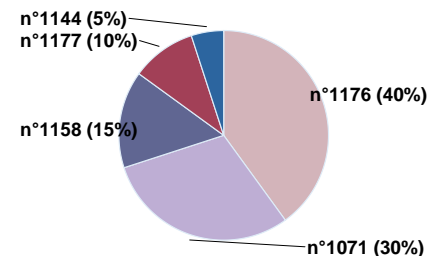
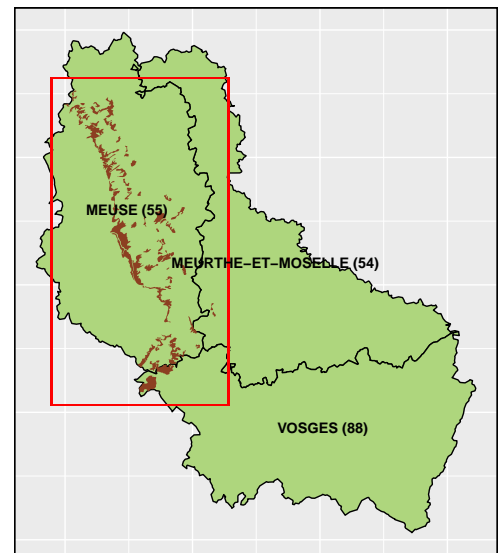
**Nom d'UCS :** Versants cultivés en pente faible à modérée sur calcaires et marnes de l'Oxfordien et colluvions du Barrois Oxfordien : sols limono-argileux à argilo-limoneux, souvent caillouteux, sains, souvent superficiels, de calcaires à pH neutre

**Composition :** cette UCS est composée de 5 Unité(s) Typologique(s) de Sol (UTS)

**Surface :** 42200 ha

### Informations relatives aux Unités Typologiques de Sols (UTS)

- **UTS n° 1176 :** sol limono-argileux, très caillouteux, sain, superficiel, calcaire, issu de calcaire dur
  - **Type de sol :** RENDOSOL ou CALCOSOL superficiel caillouteux issu du calcaire plus ou moins altéré
  - **Matériau parental :** CALCAIRE DUR fracture
- **UTS n° 1071 :** sol argilo-limoneux, à graviers calcaires, sain, de pH neutre, issu de calcaires plus ou moins marneux
  - **Type de sol :** CALCISOL plus ou moins caillouteux sur argile de décarbonatation du calcaire Oxfordien
  - **Matériau parental :** CALCAIRE plus ou moins marneux
- **UTS n° 1158 :** sol limono-argileux, faiblement graveleux, sain, généralement profond, faiblement acide, issu de colluvions fines
  - **Type de sol :** COLLUVIOSOL resature (faiblement graveleux) de thalweg des plateaux calcaires
  - **Matériau parental :** COLLUVIONS
- **UTS n° 1177 :** sol argileux, faiblement caillouteux (pierres dures dites "chalines"), faiblement hydromorphe, calcaire, issu de marne grise
  - **Type de sol :** CALCOSOL (faiblement) redoxique de petit coteau issu d'affleurement de marne argileuse grise
  - **Matériau parental :** MARNE
- **UTS n° 1144 :** sol argilo-limoneux à limono-argilo-sableux, faiblement hydromorphe, de pH neutre à calcaire, issu d'argile et marne
  - **Type de sol :** CALCOSOL faiblement redoxique parfois décarbonaté en surface issu de marne ou argile carbonatée
  - **Matériau parental :** MARNE argileuse



Pourcentages de surface des UTS dans l'UCS

### Informations sur l'étude

**Numéro de l'étude :** 31342

**Titre de l'étude :** REFERENTIEL REGIONAL PEDOLOGIQUE DE LA LORRAINE

**Échelle de l'étude :** 1/250 000

**Auteur(s) de la base sémantique :** S. MAILLANT, J. P. PARTY, N. MULLER, F. MICHEL, P. PESY, M. BRAUER, A. BOUROT, A. KUNG, C. BARNEOUD, L. LABOU, L. PURSON, Q. VAUTHIER, A. VAGNER, A. JOUART, O. SAUZET, J.M. ANTOINE, B. BROUANT

**Année de création :** 2016

**État :** Corrigé et vérifié

---

## Gestionnaire(s) de l'étude

**Responsable technique de l'étude :** Sophie MAILLANT

**Structure(s) propriétaire(s) :** Chambre régionale d'agriculture Grand Est

**Adresse(s) de la/des structure(s) :** 9 Rue de la Vologne, 54520 Laxou

**Pour plus d'informations :** [Cliquez ici](#)