

Description de l'Unité Cartographique de Sol (UCS) numéro 18

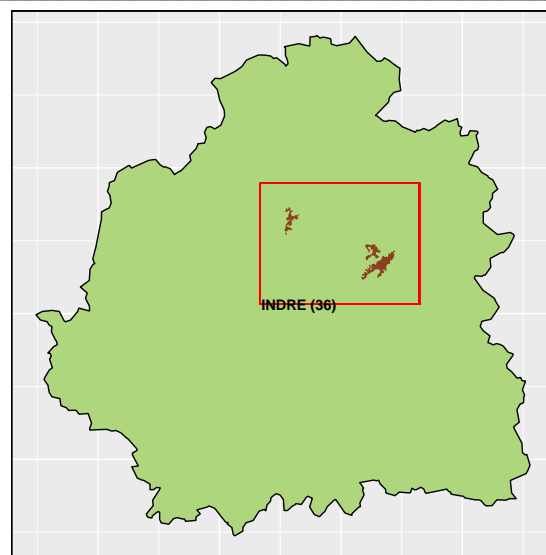
Référentiel Régional Pédologique de l'Indre

Numéro d'UCS : 18

Nom d'UCS : Sommets céréaliers ou forestiers des interfluves, développés sur les calcaires de l'Oxfordien en présence de couvertures détritiques, en Champagne Berriçonnaise.

Composition : cette UCS est composée de 8 Unité(s) Typologique(s) de Sol (UTS)

Surface : 2182 ha



Informations relatives aux Unités Typologiques de Sols (UTS)

- UTS n° 340 :** Sol lessivé limoneux, non caillouteux, profond, texture de surface (LAS), hydromorphe, sur dépôts détritiques Pliocène (Formation de la Croix Pascaud) reposant sur les calcaires de l'Oxfordien supérieur surmonté de leur argile d'altération.

 - **Type de sol :** LUVISOL TRONQUE, saturé, rédoxique
 - **Matériau parental :** COUVERTURE DETRITIQUE DU PLIOCENE SUR CALCAIRE DE L'OXFORDIEN SUPERIEUR
- UTS n° 286 :** Sol lessivé limoneux, à texture de surface (LMS), non caillouteux, profond, hydromorphe, sur matériaux détritiques du Pliocène (texture principalement A).

 - **Type de sol :** LUVISOL TYPIQUE, mésosaturé, rédoxique
 - **Matériau parental :** COUVERTURE LIMONEUSE SUR DEPOTS DETRITIQUES PLIOCENE
- UTS n° 275 :** Sol limoneux saturé, peu ou pas caillouteux, profond, texture de surface (LAS/LSA), moyennement hydromorphe, sur calcaire de l'Oxfordien supérieur.

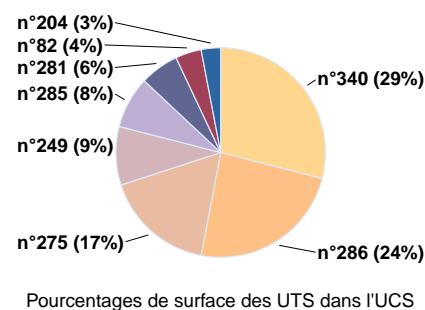
 - **Type de sol :** NEOLUVISOL, saturé, rédoxique
 - **Matériau parental :** COUVERTURE LIMONEUSE SUR CALCAIRE DE L'OXFORDIEN SUPERIEUR (FACIES LITHOGRAPHIQUE)
- UTS n° 249 :** Sol à texture limoneuse (LS), non caillouteux, moyennement profond, très hydromorphe, sur matériaux détritiques Eocène (principalement AS, plus rarement ALO).

 - **Type de sol :** BRUNISOL-REDOXISOL, mésosaturé
 - **Matériau parental :** COUVERTURE LIMONEUSE SUR DEPOTS DETRITIQUES EOCENE NON GRESEUX
- UTS n° 285 :** Sol limoneux, à texture de surface (LAS/LSA), non caillouteux, moyennement profond à profond, moyennement hydromorphe, sur matériaux détritiques du Pliocène (texture principalement A).

 - **Type de sol :** NEOLUVISOL, mésosaturé, rédoxique
 - **Matériau parental :** COUVERTURE LIMONEUSE SUR DEPOTS DETRITIQUES PLIOCENE
- UTS n° 281 :** Sol lessivé limoneux épais, non caillouteux, texture de surface (LMS/LS), très hydromorphe, dans couverture limoneuse.

 - **Type de sol :** LUVISOL-REDOXISOL, mesosaturé
 - **Matériau parental :** COUVERTURE LIMONEUSE EPAISSE
- UTS n° 82 :** Sol moyennement profond à profond, en présence de recouvrement résiduel de l'Eocène détritique, sur calcaire de l'Oxfordien Supérieur, texture de surface variable (LSA/SA/AS/A/ALO), non caillouteux, très hydromorphe

 - **Type de sol :** BRUNISOL-REDOXISOL, issu de recouvrement Eocène, sur calcaire Oxfordien, parfois des marnes



- **Matériau parental** : RECOUVREMENT RESIDUEL DE L'EOCENE DETRITIQUE SUR CALCAIRE OXFORDIEN SUPERIEUR

- **UTS n° 204** : Sol brun, saturé, non caillouteux, à texture de surface argileuse (AL), moyennement hydromorphe, profond, sur calcaire de l'Oxfordien supérieur.
 - **Type de sol** : BRUNISOL, argileux, saturé, rédoxique
 - **Matériau parental** : CALCAIRE DE L'OXFORDIEN SUPERIEUR (FACIES LITHOGRAPHIQUE)
-

Informations sur l'étude

Numéro de l'étude : 30085

Titre de l'étude : REFERENTIEL REGIONAL PEDOLOGIQUE DU DEPARTEMENT DE L'INDRE

Échelle de l'étude : 1/250 000

Auteur(s) de la base sémantique : Joël MOULIN

Année de création : 2015

État : Finalisé et labellisé

Gestionnaire(s) de l'étude

Responsable technique de l'étude : Joel MOULIN

Structure(s) propriétaire(s) : Chambre d'Agriculture de l'Indre

Adresse(s) de la/des structure(s) : 24 rue des Ingrains 36000 CHATEAUROUX

Pour plus d'informations : Cliquez ici