

Description de l'Unité Cartographique de Sol (UCS) numéro 79

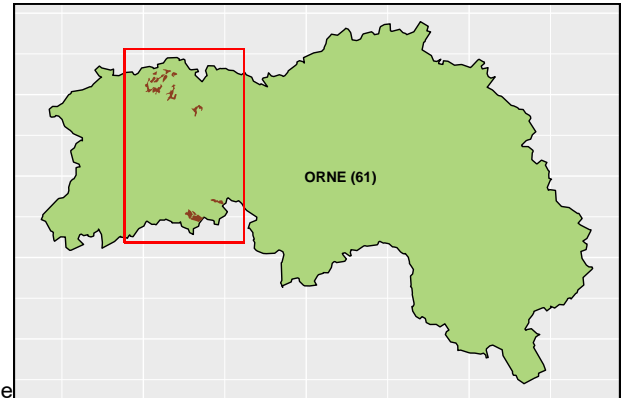
Référentiel Régional Pédologique de l'Orne

Numéro d'UCS : 79

Nom d'UCS : Sols faiblement lessivés hydromorphes de position topographique hétérogène et de pente très faible à assez faible reposant sur les arènes limoneuses quaternaires et granites précambriens de la Suisse Normande et de l'escarpement du Bocage méridional

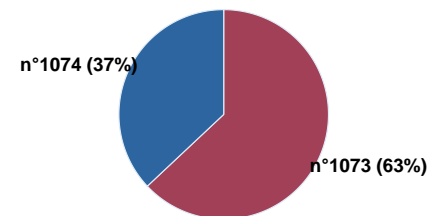
Composition : cette UCS est composée de 2 Unité(s) Typologique(s) de Sol (UTS)

Surface : 2424 ha



Informations relatives aux Unités Typologiques de Sols (UTS)

- **UTS n° 1073 :** Sol faiblement lessivé, hydromorphe, moyennement profond, issu d'arène limoneuse quaternaire, de position topographique hétérogène, de pente très faible à assez faible
 - **Type de sol :** NEOLUVISOL-REDOXISOL ou NEOLUVISOL rédoxique, issu d'arène limoneuse quaternaire, de position topographique hétérogène, de pente très faible à assez faible
 - **Matériau parental :** ARENE LIMONEUSE
- **UTS n° 1074 :** Sol faiblement lessivé, moyennement profond à profond, hydromorphe ou hydromorphe en profondeur, pouvant être dégradé, issu de granite précambrien, de bas ou de milieu de versant, de pente nulle à assez forte
 - **Type de sol :** NEOLUVISOL-REDOXISOL pouvant être dégradé, ou NEOLUVISOL rédoxique ou à horizon rédoxique de profondeur, haplique ou pachique, issu de granite précambrien, de bas ou de milieu de versant, de pente nulle à assez forte
 - **Matériau parental :** GRANITE



Pourcentages de surface des UTS dans l'UCS

Informations sur l'étude

Numéro de l'étude : 32339

Titre de l'étude : REFERENTIEL REGIONAL PEDOLOGIQUE DE L'ORNE

Échelle de l'étude : 1/250 000

Auteur(s) de la base sémantique : Patrick LE GOUEE

Année de création : 2016

État : Finalisé et labellisé

Gestionnaire(s) de l'étude

Responsable technique de l'étude : Patrick LE GOUEE

Structure(s) propriétaire(s) : SAFER-VIGISOL

Adresse(s) de la/des structure(s) : 2 rue des Roquemonts. 14052 Caen Cedex

Pour plus d'informations : Cliquez ici