

Description de l'Unité Cartographique de Sol (UCS) numéro 27

Référentiel Régional Pédologique de l'Oise

Numéro d'UCS : 27

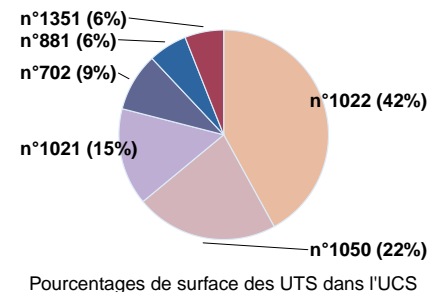
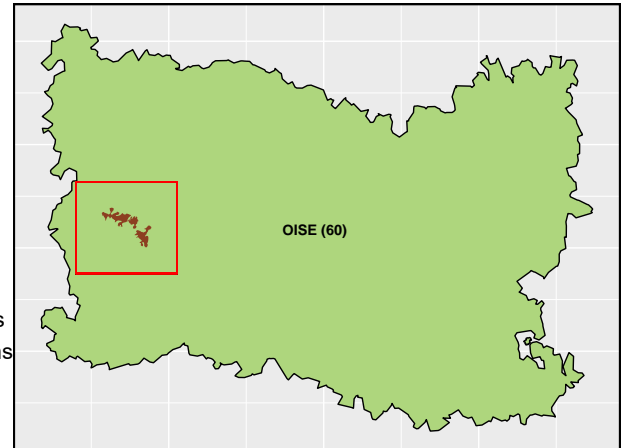
Nom d'UCS : Dépression du Bray, très humide, à couverture limono-sableuse

Composition : cette UCS est composée de 6 Unité(s) Typologique(s) de Sol (UTS)

Surface : 1517 ha

Informations relatives aux Unités Typologiques de Sols (UTS)

- **UTS n° 1022 :** Sol lessivé très hydromorphe glossique, limoneux, issu de limons remaniés
 - **Type de sol :** LUVISOL DEGRADE-REDOXISOL glossique, limoneux, issu de limons remaniés
 - **Matériau parental :** Limons
- **UTS n° 1050 :** Sol hydromorphe à pseudogley limono-sableux, issu de limons remaniés
 - **Type de sol :** REDOXISOL limono-sableux, issu de limons remaniés
 - **Matériau parental :** Limons
- **UTS n° 1021 :** Sol lessivé hydromorphe, glossique, limono-sableux, issu de limons remaniés
 - **Type de sol :** LUVISOL DEGRADE, glossique, limono-sableux, issu de limons remaniés
 - **Matériau parental :** Limons
- **UTS n° 702 :** Sol lessivé glossique très hydromorphe, limono-sableux, sur loess
 - **Type de sol :** LUVISOL DEGRADE-REDOXISOL glossique, limono-sableux, issu de loess
 - **Matériau parental :** Loess
- **UTS n° 881 :** Sol brun hydromorphe, limoneux, issu de limons remaniés
 - **Type de sol :** BRUNISOL EUTRIQUE rédoxique, limoneux, issu de limons remaniés
 - **Matériau parental :** Limons
- **UTS n° 1351 :** Sol colluvio-alluvial hydromorphe limoneux, à gley profond
 - **Type de sol :** COLLUVIOSOL-REDOXISOL fluviatique limoneux, à horizon réductique de profondeur
 - **Matériau parental :** Limons



Informations sur l'étude

Numéro de l'étude : 25060

Titre de l'étude : Référentiel Régional Pédologique de l'OISE

Échelle de l'étude : 1/250 000

Auteur(s) de la base sémantique : Olivier SCHEURER, Francis DOUAY, Jean-Paul PARTY, Joseph LEVILLAIN

Année de création : 1996

État : Corrigé et vérifié

Gestionnaire(s) de l'étude

Responsable technique de l'étude : Romain ARMAND

Structure(s) propriétaire(s) : Institut polytechnique UniLaSalle

Adresse(s) de la/des structure(s) : 19 Rue Pierre Waguet, 60026 Beauvais Cedex

Pour plus d'informations : [Cliquez ici](#)