

Description de l'Unité Cartographique de Sol (UCS) numéro 40

Référentiel Régional Pédologique de la Haute-Normandie

Numéro d'UCS : 40

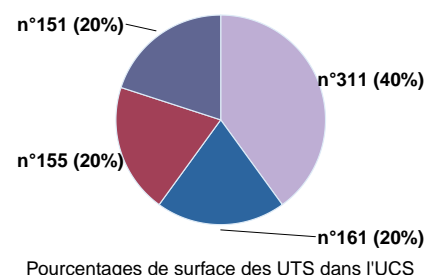
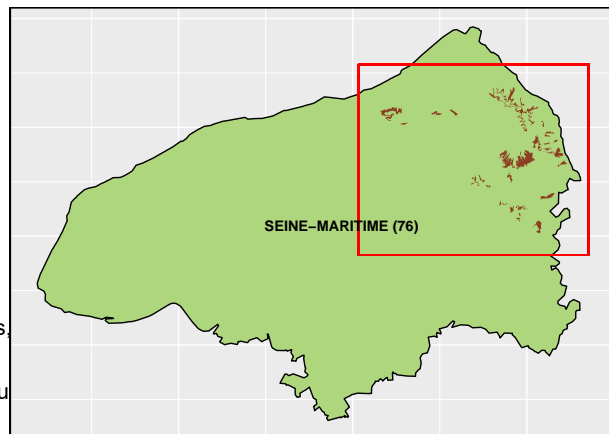
Nom d'UCS : Sols forestiers, profonds, limono-sablo-argileux à limoneux, des bordures de plateaux d'Entre Bray et Picardie

Composition : cette UCS est composée de 4 Unité(s) Typologique(s) de Sol (UTS)

Surface : 5169 ha

Informations relatives aux Unités Typologiques de Sols (UTS)

- **UTS n° 311 :** Sol lessivé, limoneux devenant argilo-limoneux en profondeur, issu de loess, sur Argiles à silex, à mull ou moder
 - **Type de sol :** LUVISOL TYPIQUE limoneux devenant argilo-limoneux en profondeur, issu de loess, sur Argiles à silex, à mull ou moder
 - **Matériau parental :** loess sur argiles à silex
- **UTS n° 151 :** Sol brun dystrique, désaturé, limono-sablo-argileux, issu de loess, à moder
 - **Type de sol :** BRUNISOL DYSTRIQUE désaturé, limono-sablo-argileux, issu de loess, à moder
 - **Matériau parental :** loess
- **UTS n° 155 :** Sol brun dystrique, désaturé, limono-sablo-argileux à argileux, pierreux, issu de loess, sur Argiles à silex, à moder
 - **Type de sol :** BRUNISOL DYSTRIQUE désaturé, limono-sablo-argileux à argileux, pierreux, issu de loess, sur Argiles à silex, à moder
 - **Matériau parental :** loess sur argiles à silex
- **UTS n° 161 :** Sol brun dystrique, désaturé, parfois faiblement lessivé, limoneux, parfois sur horizon pierreux, issu de loess, sur Argiles à silex, à mull acide
 - **Type de sol :** BRUNISOL DYSTRIQUE désaturé, parfois luvisol, limoneux, parfois sur horizon pierreux, issu de loess, sur Argiles à silex, à mull acide
 - **Matériau parental :** LOESS + ARGILES A SILEX



Pourcentages de surface des UTS dans l'UCS

Informations sur l'étude

Numéro de l'étude : 32237

Titre de l'étude : Référentiel Régional Pédologique de Haute-Normandie

Échelle de l'étude : 1/250 000

Auteur(s) de la base sémantique : Emmanuel VOICHELET , Nathalie MOREIRA, Clément DUHAUT

Année de création : 2014

État : Finalisé et labellisé

Gestionnaire(s) de l'étude

Responsable technique de l'étude : Emmanuel VOICHELET

Structure(s) propriétaire(s) : Conservatoire d'espaces naturels Normandie Seine

Adresse(s) de la/des structure(s) : Rue Pierre de Coubertin, BP 424, 76805 Saint-Étienne-du-Rouvray

Pour plus d'informations : Cliquez ici