

Description de l'Unité Cartographique de Sol (UCS) numéro 17

Référentiel Régional Pédologique de la Manche

Numéro d'UCS : 17

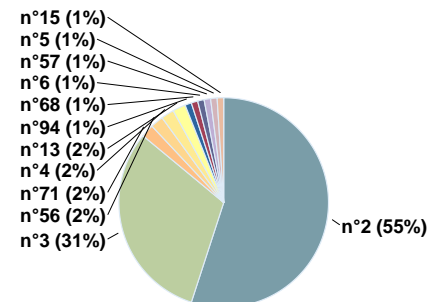
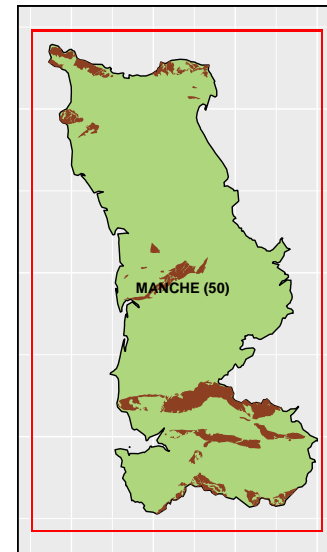
Nom d'UCS : Sols bruns acides de position et de pentes hétérogènes reposant sur le granite du Précambrien de l'Avranchin oriental, de la Manche centrale, de la Hague bocagère et du bas Val de Saire

Composition : cette UCS est composée de 12 Unité(s) Typologique(s) de Sol (UTS)

Surface : 47165 ha

Informations relatives aux Unités Typologiques de Sols (UTS)

- **UTS n° 2 :** Sol brun acide, moyennement profond, issu de granite précambrien, de position topographique et de pente hétérogènes
 - **Type de sol :** BRUNISOL DYSTRIQUE issu de granite précambrien, de position topographique et de pente hétérogènes
 - **Matériau parental :** GRANITE
- **UTS n° 3 :** Sol brun acide, profond, issu de granite précambrien, de position topographique et de pente hétérogènes
 - **Type de sol :** BRUNISOL EUTRIQUE pachique issu de granite précambrien, de position topographique et de pente hétérogènes
 - **Matériau parental :** GRANITE
- **UTS n° 4 :** Sol brun acide, profond, hydromorphe en profondeur, issu de granite précambrien, de bas ou de milieu de versant, de pente assez forte à forte
 - **Type de sol :** BRUNISOL EUTRIQUE pachique à horizon rédoxique de profondeur issu de granite précambrien, de bas ou de milieu de versant, de pente assez forte à forte
 - **Matériau parental :** GRANITE
- **UTS n° 13 :** Sol brun acide, moyennement profond, issu de métavolcanite acide briovérienne, de position topographique et de pente hétérogènes
 - **Type de sol :** BRUNISOL EUTRIQUE issu de métavolcanite acide briovérienne, de position topographique et de pente hétérogènes
 - **Matériau parental :** METAVOLCANITE ACIDE
- **UTS n° 56 :** Sol faiblement lessivé, moyennement profond à profond, pouvant être hydromorphe en profondeur, issu de granite précambrien, de bas ou de milieu de versant, de pente assez forte à forte
 - **Type de sol :** NEOLUVISOL haplique ou pachique, pouvant être rédoxique en profondeur, issu de granite précambrien, de bas ou de milieu de versant, de pente assez forte à forte
 - **Matériau parental :** GRANITE
- **UTS n° 71 :** Sol brun acide, peu profond, issu de granite précambrien, de position topographique et de pente hétérogènes
 - **Type de sol :** RANKOSOL issu de granite précambrien, de position topographique et de pente hétérogènes
 - **Matériau parental :** GRANITE
- **UTS n° 5 :** Sol brun acide, profond, hydromorphe, issu de granite précambrien, de position topographique et de pente hétérogènes
 - **Type de sol :** BRUNISOL DYSTRIQUE pachique rédoxique issu de granite précambrien, de position topographique et de pente hétérogènes
 - **Matériau parental :** GRANITE



Pourcentages de surface des UTS dans l'UCS

- **UTS n° 6** : Sol brun acide, moyennement profond, issu de cornéenne briovérienne, de position topographique et de pente hétérogènes
 - **Type de sol** : BRUNISOL issu de cornéenne briovérienne, de position topographique et de pente hétérogènes
 - **Matériau parental** : CORNEENNE
 - **UTS n° 15** : Sol brun acide, profond, pouvant être hydromorphe en profondeur, issu de métavolcanite acide ou basique briovérienne, de position topographique et de pente hétérogènes
 - **Type de sol** : BRUNISOL EUTRIQUE pachique pouvant être rédoxique en profondeur, issu de métavolcanite acide ou basique briovérienne, de position topographique et de pente hétérogènes
 - **Matériau parental** : METAVOLCANITE ACIDE OU BASIQUE
 - **UTS n° 17** : Sol faiblement lessivé, moyennement profond, hydromorphe, issu de granite précambrien, de position topographique hétérogène, de pente nulle à faible
 - **Type de sol** : NEOLUVISOL rédoxique issu de granite précambrien, de position topographique hétérogène, de pente nulle à faible
 - **Matériau parental** : GRANITE
 - **UTS n° 68** : Sol faiblement lessivé, moyennement profond, hydromorphe, issu de limon quaternaire, de position topographique hétérogène, de pente nulle à assez forte
 - **Type de sol** : NEOLUVISOL rédoxique issu de limon quaternaire, de position topographique hétérogène, de pente nulle à assez forte
 - **Matériau parental** : LIMON
 - **UTS n° 94** : Sol hydromorphe, moyennement profond, issu de pélites du Permien, de bas de versant, de pente faible
 - **Type de sol** : REDOXISOL issu de pélites du Permien, de bas de versant, de pente faible
 - **Matériau parental** : PELITES
-

Informations sur l'étude

Numéro de l'étude : 30235

Titre de l'étude : Référentiel Régional Pédologique du département de la Manche

Échelle de l'étude : 1/250 000

Auteur(s) de la base sémantique : Patrick LE GOUEE

Année de création : 2016

État : Finalisé et labellisé

Gestionnaire(s) de l'étude

Responsable technique de l'étude : Patrick LE GOUEE

Structure(s) propriétaire(s) : SAFER-VIGISOL

Adresse(s) de la/des structure(s) : 2 rue des Roquemonts. 14052 Caen Cedex

Pour plus d'informations : Cliquez ici