

## Description de l'Unité Cartographique de Sol (UCS) numéro 56

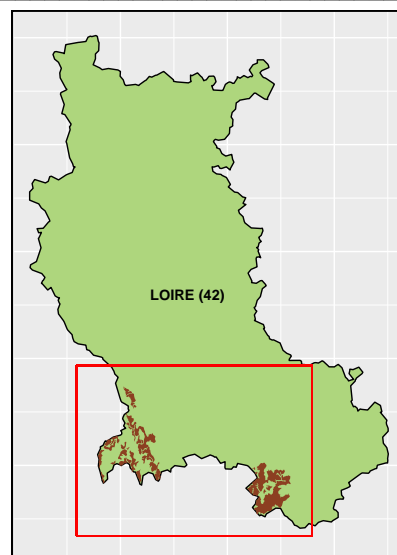
### Référentiel Régional Pédologique de la Loire

**Numéro d'UCS :** 56

**Nom d'UCS :** Pentés locales fortes sur granites et gneiss - Plateaux du Forez, de la Madeleine et du Pilat (> 800-1000 m) - Sols SL à SAL, peu à moyennement profonds (30-60 cm), acides à S et arène jaunâtre

**Composition :** cette UCS est composée de 1 Unité(s) Typologique(s) de Sol (UTS)

**Surface :** 10345 ha



### Informations relatives aux Unités Typologiques de Sols (UTS)

- **UTS n° 108 :** Sol brun acide à ocreux sur granites et gneiss
  - **Type de sol :** Alocriisol de granites et gneiss
  - **Matériau parental :** Granites et gneiss

### Informations sur l'étude

**Numéro de l'étude :** 42250

**Titre de l'étude :** CARTOGRAPHIE DES SOLS DE LA LOIRE

**Échelle de l'étude :** 1/250 000

**Auteur(s) de la base sémantique :** Jean-Paul PARTY

**Année de création :** 2001

**État :** Finalisé et labellisé

### Gestionnaire(s) de l'étude

**Responsable technique de l'étude :** Jean-Marie VINATIER

**Structure(s) propriétaire(s) :** Chambre Régionale d'Agriculture Auvergne-Rhône-Alpes - AGRAPOLE

**Adresse(s) de la/des structure(s) :** 23, rue Jean Baldassini 69364 LYON CEDEX 07

**Pour plus d'informations :** Cliquez ici