

## Description de l'Unité Cartographique de Sol (UCS) numéro 21

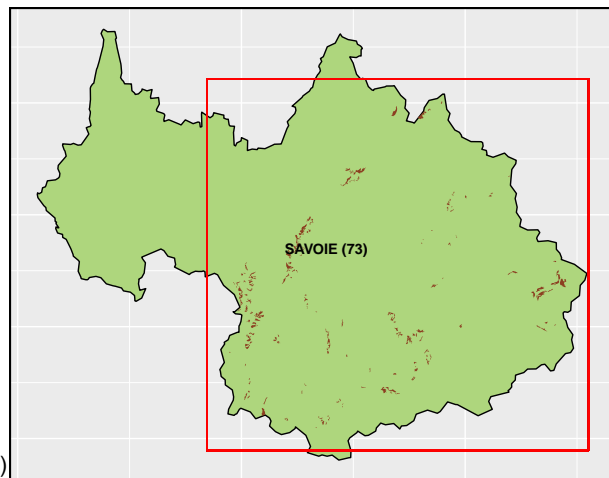
### Référentiel Régional Pédologique de la Savoie

**Numéro d'UCS :** 21

**Nom d'UCS :** Sols acides à très acides, peu à moyennement profonds, limoneux à sablo-limoneux (rankers et sols bruns ocreux humifères) des pentes fortes à très fortes sur granites, gneiss, quartzites ou grès des étages subalpin et alpin

**Composition :** cette UCS est composée de 2 Unité(s) Typologique(s) de Sol (UTS)

**Surface :** 4317 ha



### Informations relatives aux Unités Typologiques de Sols (UTS)

- **UTS n° 21 :** Ranker à mull-moder sur roches cristallines
  - **Type de sol :** RANKOSOL à dysmoder issu de roches cristallines
  - **Matériau parental :** Granites, gneiss, quartzites et autres roches siliceuses dures (grès)
- **UTS n° 22 :** Sol brun acide humifère sur roches cristallines
  - **Type de sol :** ALOCRISOL humifère issu de roches cristallines
  - **Matériau parental :** Granites, gneiss, quartzites et autres roches siliceuses dures (grès)

### Informations sur l'étude

**Numéro de l'étude :** 32273

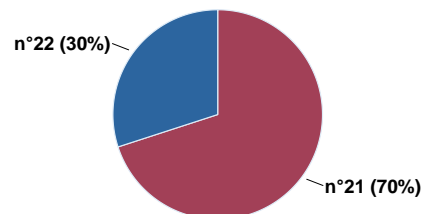
**Titre de l'étude :** Référentiel Régional Pédologique de Savoie

**Échelle de l'étude :** 1/250 000

**Auteur(s) de la base sémantique :** Jean-Paul PARTY

**Année de création :** 2016

**État :** Corrigé et vérifié



Pourcentages de surface des UTS dans l'UCS

### Gestionnaire(s) de l'étude

**Responsable technique de l'étude :** Jean-Marie VINATIER

**Structure(s) propriétaire(s) :** Chambre Régionale d'Agriculture Auvergne-Rhône-Alpes - AGRAPOLE

**Adresse(s) de la/des structure(s) :** 23, rue Jean Baldassini 69364 LYON CEDEX 07

**Pour plus d'informations :** Cliquez ici