

## Description de l'Unité Cartographique de Sol (UCS) numéro 40

### Référentiel Régional Pédologique de l'Isère

**Numéro d'UCS :** 40

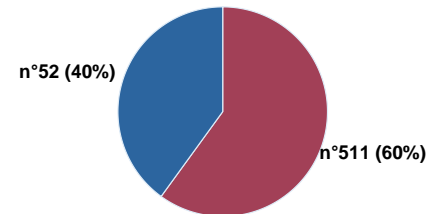
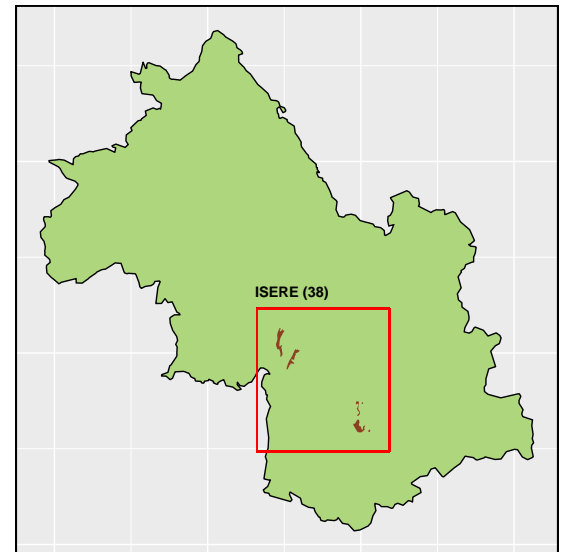
**Nom d'UCS :** Plaines alluviales du Vercors (980 m) et des marais de matheysine (900 m) . sols limoneux ou sablo-limoneux, hydromorphes et de profondeurs variables. Herbages.

**Composition :** cette UCS est composée de 2 Unité(s) Typologique(s) de Sol (UTS)

**Surface :** 1690 ha

### Informations relatives aux Unités Typologiques de Sols (UTS)

- **UTS n° 511 :** Sols limono-sableux à sablo-limoneux, irrégulièrement cailloux, non calcaires, hydromorphes, de profondeurs variables, issus d'alluvions récentes.
  - **Type de sol :** REDOXISOL/REDUCTISOL
  - **Matériau parental :** ALLUVIONS RECENTES
- **UTS n° 52 :** Sols limoneux, limono-sableux ou sablo- limoneux, non caillouteux, très hydromorphes, profonds sur argiles glacio-lacustres.
  - **Type de sol :** REDUCTISOLS limoneux, limono-sableux ou sablo- limoneux, non caillouteux, profonds sur argiles glacio-lacustres.
  - **Matériau parental :** ALLUVIONS RECENTES



Pourcentages de surface des UTS dans l'UCS

### Informations sur l'étude

**Numéro de l'étude :** 38250

**Titre de l'étude :** Esquisse des paysages pédologiques de l'Isère

**Échelle de l'étude :** 1/250 000

**Auteur(s) de la base sémantique :** Jean-Pascal MURE

**Année de création :** 1992

**État :** Corrigé et vérifié

### Gestionnaire(s) de l'étude

**Responsable technique de l'étude :** Jean-Pascal MURE

**Structure(s) propriétaire(s) :** Chambre Régionale d'Agriculture Auvergne-Rhône-Alpes - AGRAPOLE

**Adresse(s) de la/des structure(s) :** 23, rue Jean Baldassini 69364 LYON CEDEX 07

**Pour plus d'informations :** Cliquez ici