

## Description de l'Unité Cartographique de Sol (UCS) numéro 46

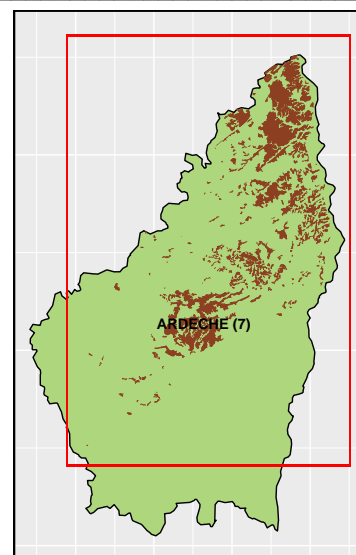
### Référentiel Régional Pédologique de l'Ardèche

**Numéro d'UCS :** 46

**Nom d'UCS :** Plateaux cristallins du Bas-Vivarais Nord. Buttes, pentes faibles à moyennes en cultures sur granites et gneiss - Sols SA, moyennement profonds (50-60 cm), peu différenciés, peu humifères, peu acides. Localement, horizon S enrichi en argile

**Composition :** cette UCS est composée de 2 Unité(s) Typologique(s) de Sol (UTS)

**Surface :** 96394 ha



### Informations relatives aux Unités Typologiques de Sols (UTS)

- **UTS n° 75 :** Sol brun acide à ocreux sur granite et gneiss
  - **Type de sol :** Alocriisol de granites et gneiss
  - **Matériau parental :** Granites et gneiss
- **UTS n° 76 :** Sol brun à brun lessivé sur granite et gneiss
  - **Type de sol :** Brunisol (à luvisol) de granites et gneiss
  - **Matériau parental :** Granites et gneiss

### Informations sur l'étude

**Numéro de l'étude :** 7250

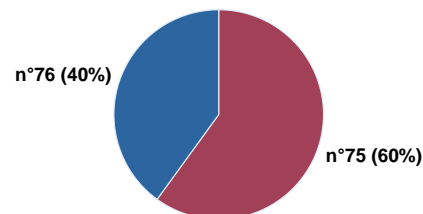
**Titre de l'étude :** CARTOGRAPHIE DES SOLS DE L'ARDECHE

**Échelle de l'étude :** 1/250 000

**Auteur(s) de la base sémantique :** Jean-Paul PARTY

**Année de création :** 2001

**État :** Finalisé et labellisé



Pourcentages de surface des UTS dans l'UCS

### Gestionnaire(s) de l'étude

**Responsable technique de l'étude :** Jean-Marie VINATIER

**Structure(s) propriétaire(s) :** Chambre Régionale d'Agriculture Auvergne-Rhône-Alpes - AGRAPOLE

**Adresse(s) de la/des structure(s) :** 23, rue Jean Baldassini 69364 LYON CEDEX 07

**Pour plus d'informations :** Cliquez ici