

Description de l'Unité Cartographique de Sol (UCS) numéro 7102

Référentiel Régional Pédologique du Loir-et-Cher

Numéro d'UCS : 7102

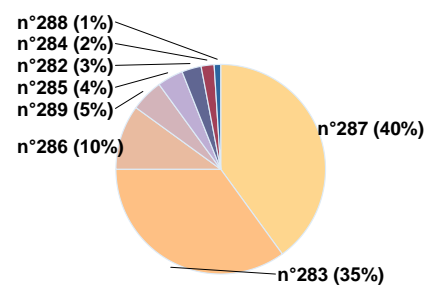
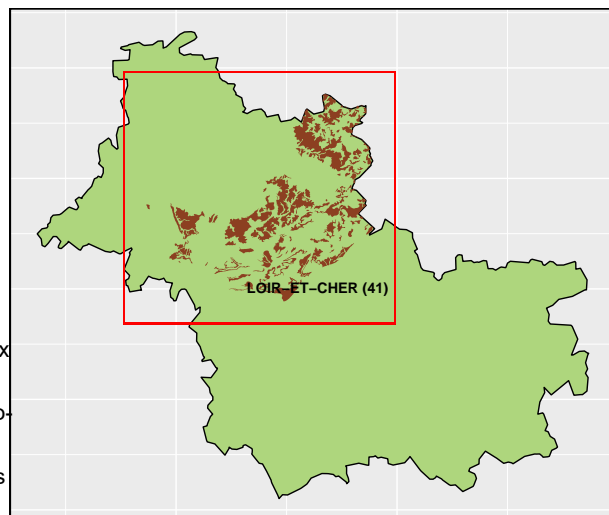
Nom d'UCS : Sols non calcaires profonds du plateau calcaire de Petite Beauce

Composition : cette UCS est composée de 8 Unité(s) Typologique(s) de Sol (UTS)

Surface : 31024 ha

Informations relatives aux Unités Typologiques de Sols (UTS)

- **UTS n° 287 :** Sol brun (localement lessivé et hydromorphe) limono-argileux à argilo-limoneux sur limons puis calcaire
 - **Type de sol :** BRUNISOL EUTRIQUE (localement à traits luvique et rédoxique) limono-argileux à argilo-limoneux de limons sur calcaire
 - **Matériau parental :** Calcaire de Beauce et calcaires lacustres du Stampien avec limons
- **UTS n° 283 :** Sol brun calcique (parfois peu profond) limono-argileux à argilo-limoneux sur calcaire dur de Beauce
 - **Type de sol :** CALCISOL (localement leptique) limono-argileux à argilo-limoneux sur calcaire dur de Beauce
 - **Matériau parental :** Calcaire de Beauce (avec limons)
- **UTS n° 286 :** Sol brun saturé (localement peu profond) limono-argileux à argilo-limoneux sur calcaire dur de Beauce
 - **Type de sol :** BRUNISOL EUTRIQUE (localement leptique) limono-argileux à argilo-limoneux issu de calcaire dur de Beauce
 - **Matériau parental :** Calcaire dur de Beauce avec limons
- **UTS n° 289 :** Sol brun lessivé faiblement hydromorphe limoneux sur calcaire de Beauce
 - **Type de sol :** NEOLUVISOL faiblement rédoxique limoneux de limons sur calcaire de Beauce
 - **Matériau parental :** Limons sur calcaire de Beauce
- **UTS n° 285 :** Sol brun calcique (plus ou moins argileux) sur calcaire marneux de Beauce
 - **Type de sol :** CALCISOL (plus ou moins argileux) issu de calcaire marneux de Beauce
 - **Matériau parental :** Calcaire marneux de Beauce
- **UTS n° 282 :** Sol brun calcaire limono-sablo-argileux à limono-argilo-sableux sur calcaire dur de Beauce
 - **Type de sol :** CALCOSOL limono-sablo-argileux à limono-argilo-sableux issu de calcaire dur de Beauce
 - **Matériau parental :** Calcaire dur de Beauce
- **UTS n° 284 :** Sol brun calcaire limono-argileux à argilo-limoneux sur calcaire pulvérulent de Beauce
 - **Type de sol :** CALCOSOL limono-argileux à argilo-limoneux issu de calcaire pulvérulent de Beauce
 - **Matériau parental :** Calcaire pulvérulent de Beauce
- **UTS n° 288 :** Sol lessivé hydromorphe limoneux sur calcaire de Beauce
 - **Type de sol :** LUVISOL rédoxique limoneux de limons sur calcaire de Beauce
 - **Matériau parental :** Limons sur calcaire de Beauce



Pourcentages de surface des UTS dans l'UCS

Informations sur l'étude

Numéro de l'étude : 32342

Titre de l'étude : REFERENTIEL REGIONAL PEDOLOGIQUE : Département du Loir-et-Cher

Échelle de l'étude : 1/250 000

Auteur(s) de la base sémantique : Jean-Paul PARTY

Année de création : 2012

État : Finalisé et labellisé

Gestionnaire(s) de l'étude

Responsable technique de l'étude : Laurence MONCAUT

Structure(s) propriétaire(s) : Chambre d'agriculture de Loir-et-Cher

Adresse(s) de la/des structure(s) : CS 41808 - 11-13-15 rue Louis Joseph Philippe - 41018 BLOIS Cedex

Pour plus d'informations : Cliquez [ici](#)