

Description de l'Unité Cartographique de Sol (UCS) numéro 25

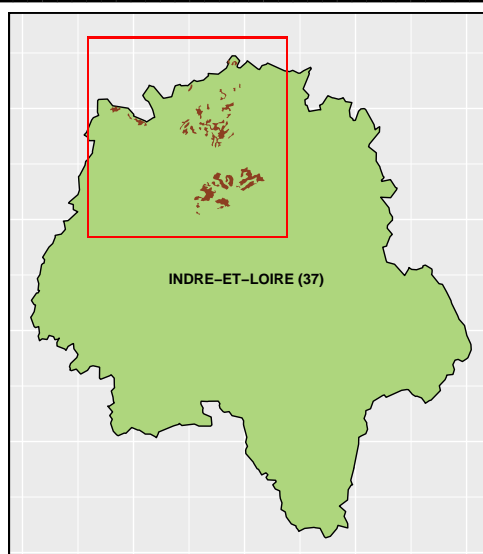
Référentiel Régional Pédologique d'Indre et Loire

Numéro d'UCS : 25

Nom d'UCS : Plateaux agricoles, sols limono-argileux à argilo-limoneux, hydromorphes et battants, issus de limons des plateaux sur calcaires et marnes lacustres ludo-sannoisiens et argiles et sables

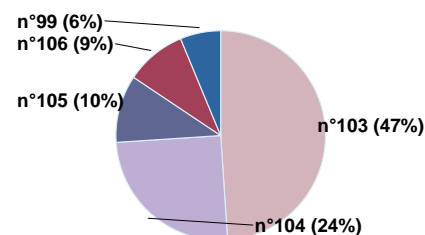
Composition : cette UCS est composée de 5 Unité(s) Typologique(s) de Sol (UTS)

Surface : 5991 ha



Informations relatives aux Unités Typologiques de Sols (UTS)

- **UTS n° 103 :** Sol limono-argilo-sableux à limoneux, non calcaire, très localement à cailloux de meulrières, hydromorphe et localement battant, moyennement profond à profond, issu de limons des plateaux sur calcaires et marnes lacustres ludo-sannoisiens
 - **Type de sol :** NEOLUVISOL rédoxique sur calcaires et marnes ludo-sannoisiens
 - **Matériau parental :** Limons sur Calcaires et marnes
- **UTS n° 104 :** Sol limono-argilo-sableux à limoneux, non calcaire, non caillouteux, hydromorphe et battant, profond, issu de limons des plateaux sur substrat non reconnu
 - **Type de sol :** NEOLUVISOL rédoxique sur substrat non reconnu
 - **Matériau parental :** Limons
- **UTS n° 105 :** Sol limono-argilo-sableux à limoneux, non calcaire, non caillouteux, hydromorphe et battant, moyennement profond à profond, issu de limons des plateaux sur argile, sables et graviers mio-pliocènes
 - **Type de sol :** LUVISOL rédoxique sur argiles et sables mio-pliocènes
 - **Matériau parental :** Limons sur Argiles, sables et graviers
- **UTS n° 106 :** Sol calcique, limono-argileux à argileux, très localement à cailloux de meulrières, hydromorphe, moyennement profond à profond, issu de calcaires et marnes lacustres ludo-sannoisiens
 - **Type de sol :** CALCISOL argilo-limoneux de calcaires et marnes ludo-sannoisiens
 - **Matériau parental :** Calcaires et marnes
- **UTS n° 99 :** Sol calcaire, argilo-limoneux à limono-argilo-sableux, à cailloux calcaires et très localement de meulrières, sain, moyennement profond, issu de calcaires et marnes lacustres ludo-sannoisiens
 - **Type de sol :** CALCOSOL argilo-limoneux de calcaires et marnes ludo-sannoisiens
 - **Matériau parental :** Calcaires et marnes



Pourcentages de surface des UTS dans l'UCS

Informations sur l'étude

Numéro de l'étude : 25037

Titre de l'étude : Référentiel Régional Pédologique d'Indre et Loire

Échelle de l'étude : 1/250 000

Auteur(s) de la base sémantique : David FROGER, Jean Louis CHOPINEAU, Hervé NEDELEC, Ghislain GIROT

Année de création : 2008

État : Levés et informatisation DoneSol terminés

Gestionnaire(s) de l'étude

Responsable technique de l'étude : David FROGER

Structure(s) propriétaire(s) : Chambre d'agriculture d'Indre-et-Loire

Adresse(s) de la/des structure(s) : 38, rue Augustin Fresnel - BP 50139 - 37171 CHAMBRAY-LES-TOURS Cedex

Pour plus d'informations : [Cliquez ici](#)