

## Description de l'Unité Cartographique de Sol (UCS) numéro 69

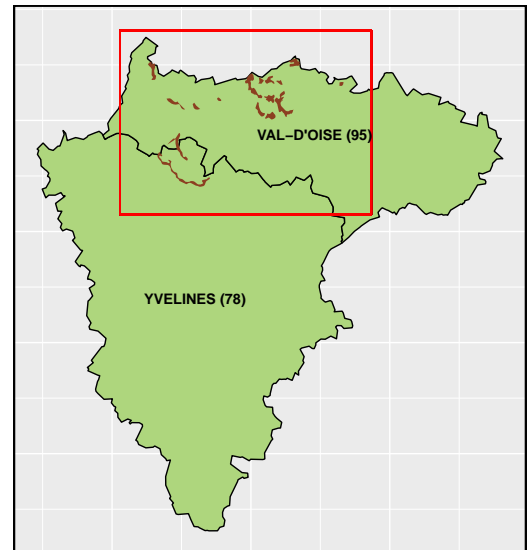
### Référentiel Régional Pédologique de l'Île-de-France

**Numéro d'UCS :** 69

**Nom d'UCS :** Pentes moyennes de cultures céréalières dominantes et quelques bois, d'argiles du Priabonien : Calcisols (50%) et Brunisols (26,4%), de sables limoneux : Néoluviosols (6,1%) et Colluviosols (5,5%), de limons sur calcaire : Calcosols (3,6%)

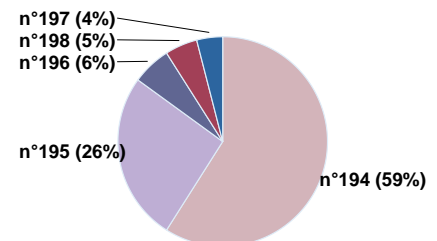
**Composition :** cette UCS est composée de 5 Unité(s) Typologique(s) de Sol (UTS)

**Surface :** 2977 ha



### Informations relatives aux Unités Typologiques de Sols (UTS)

- **UTS n° 194 :** ARGILE CALCIQUE EPAISSE
  - **Type de sol :** CALCISOLS ET BRUNISOLS VERTIQUES ARGILEUX
  - **Matériau parental :** ARGILE LOURDE TRES COLLANTE
- **UTS n° 195 :** ARGILE EPAISSE HUMIDE
  - **Type de sol :** BRUNISOL VERTIQUE ARGILEUX REDOXIQUE
  - **Matériau parental :** ARGILE HUMIDE EPAISSE
- **UTS n° 196 :** LIMON SABLEUX EPAIS PLUS OU MOINS HUMIDE
  - **Type de sol :** NEOLUVISOLS LIMONEUX
  - **Matériau parental :** LIMON SABLEUX SUR ARGILE PLUS OU MOINS PROFONDE
- **UTS n° 198 :** SABLE PROFOND COLLUVIONNE
  - **Type de sol :** COLLUVIOSOL SABLEUX
  - **Matériau parental :** SABLE FIN STAMPIEN
- **UTS n° 197 :** LIMON SABLEUX CALCAIRE DE REMANIEMENT
  - **Type de sol :** CALCOSOLS LIMONO-SABLEUX
  - **Matériau parental :** CRAIE OU CALCAIRE A RECOUVREMENT LIMONEUX



Pourcentages de surface des UTS dans l'UCS

### Informations sur l'étude

**Numéro de l'étude :** 10100

**Titre de l'étude :** REFERENTIEL PEDOLOGIQUE DE L'ILE-DE-France

**Échelle de l'étude :** 1/250 000

**Auteur(s) de la base sémantique :** Jacques ROQUE

**Année de création :** 2003

**État :** Finalisé et labellisé

### Gestionnaire(s) de l'étude

**Responsable technique de l'étude :** Bertrand LAROCHE

**Structure(s) propriétaire(s) :** Institut national de recherche pour l'agriculture, l'alimentation et l'environnement (INRAE), US 1106 Infosol, Orléans

**Adresse(s) de la/des structure(s) :** 2163 Avenue de la Pomme de Pin - CS 40001 ARDON, Orléans, 45075, France

**Pour plus d'informations :** Cliquez ici