

Description de l'Unité Cartographique de Sol (UCS) numéro 54

Référentiel Régional Pédologique des Pays de la Loire : département de la Mayenne

Numéro d'UCS : 54

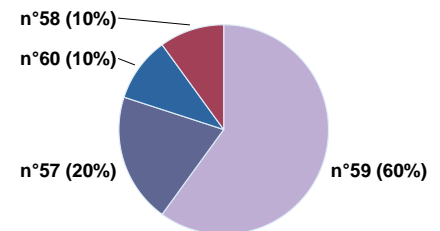
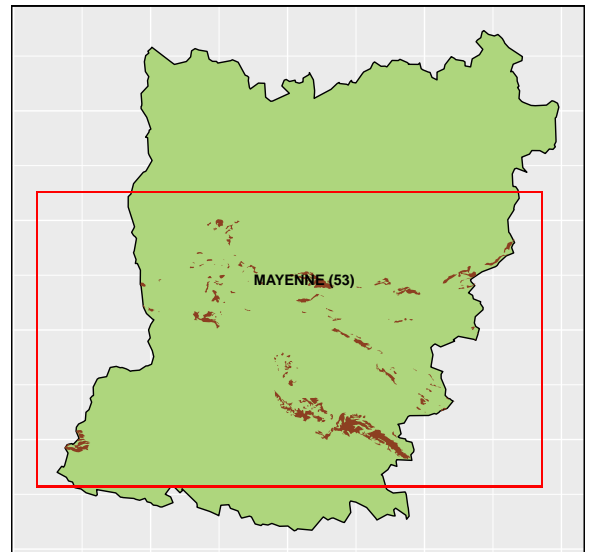
Nom d'UCS : Sols des pentes faibles et replats, issus de volcanites acides, en culture ou prairies ; limon sablo-argileux, moyennement épais à épais, à charge faible en graviers et hydromorphes.

Composition : cette UCS est composée de 4 Unité(s) Typologique(s) de Sol (UTS)

Surface : 9067 ha

Informations relatives aux Unités Typologiques de Sols (UTS)

- UTS n° 59 :** sol limono-sableux progressivement limono-argileux, épais et hydromorphe, issu volcanites acides altérées en position plane
 - **Type de sol :** NEOLUVISOL - REDOXISOL (surrédoxique), limon argilo-sableux à limon sablo-argileux, issu de volcanites acides altérées en position plane
 - **Matériau parental :** rhyolite ou autre roche volcanique acide
- UTS n° 57 :** Sol limono sableux moyennement épais à épais, hydromorphe, issu de volcanites acides en position de pente faible ou convexe
 - **Type de sol :** BRUNISOL EUTRIQUE - REDOXISOL limon sablo-argileux, issu de volcanites acides en position de pente faible
 - **Matériau parental :** volcanites acides (rhyolite)
- UTS n° 58 :** Sol limono-sableux progressivement argileux, épais hydromorphe, issu de volcanites acides en position plane
 - **Type de sol :** LUVISOL TYPIQUE - REDOXISOL surrédoxique limon sablo-argileux sur argile lourde, issu de volcanites acides altérées en position plane
 - **Matériau parental :** volcanites acides (rhyolite)
- UTS n° 60 :** Sol calcaire limono-sableux, peu épais, hydromorphe, issu de volcanites acides altérées en position de pente faible
 - **Type de sol :** CALCOSOL - REDOXISOL, limon sablo-argileux, issu de volcanites acides altérées en position de pente faible
 - **Matériau parental :** volcanites acides (rhyolite)



Pourcentages de surface des UTS dans l'UCS

Informations sur l'étude

Numéro de l'étude : 25053

Titre de l'étude : PROGRAMME INVENTAIRE GESTION ET CONSERVATION DES SOLS - REGION PAYS DE LA LOIRE - DEPARTEMENT DE LA MAYENNE

Échelle de l'étude : 1/250 000

Auteur(s) de la base sémantique : Christophe DUCOMMUN, Jean-Pierre ROSSIGNOL

Année de création : 2016

État : Corrigé et vérifié

Gestionnaire(s) de l'étude

Responsable technique de l'étude : Christophe DUCOMMUN

Structure(s) propriétaire(s) : Unité de Recherche EPHor d'Angers, d'Agrocamps-ouest

Adresse(s) de la/des structure(s) : 2, rue Le Nôtre 49045 ANGERS cedex 01

Pour plus d'informations : [Cliquez ici](#)