

## Description de l'Unité Cartographique de Sol (UCS) numéro 24

### Référentiel Régional Pédologique de la Creuse

**Numéro d'UCS :** 24

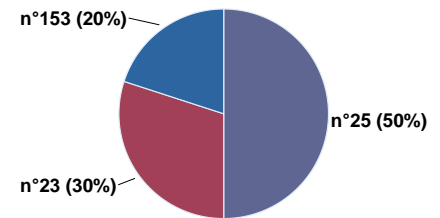
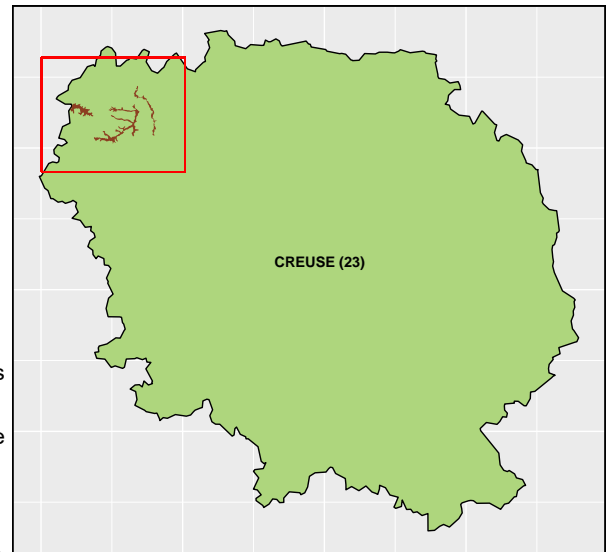
**Nom d'UCS :** sols pâturés des fonds de vallons de la Basse Marche

**Composition :** cette UCS est composée de 3 Unité(s) Typologique(s) de Sol (UTS)

**Surface :** 1486 ha

### Informations relatives aux Unités Typologiques de Sols (UTS)

- **UTS n° 25 :** sols très hydromorphes fluviatiles, à texture limono-argileuse de surface, situés dans le lit majeur des cours d'eau à fond plat de la Marche
  - **Type de sol :** REDUCTISOL TYPIQUE fluviatique à nappe issu d'alluvions en position de vallon à fond plat de la Marche
  - **Matériau parental :** ALLUVIONS
- **UTS n° 23 :** Sols très hydromorphes pâturés, à nappe, limono-argilo-sableux en surface, avec charge faible en cailloux de quartz, issus de matériaux d'apport alluvial sableux de fond de talweg
  - **Type de sol :** REDUCTISOL TYPIQUE LAs à nappe de fonds de vallon pâturés
  - **Matériau parental :** ALLUVIONS
- **UTS n° 153 :** sols bruns, limono-sableux en surface, à faible charge en éléments grossiers, parfois profonds, issus de formation des plateaux sur une arène sablo-limoneuse de gneiss
  - **Type de sol :** BRUNISOL EUTRIQUE sain issu formation des plateaux sur gneiss
  - **Matériau parental :** FORMATION DES PLATEAUX ET GNEISS



Pourcentages de surface des UTS dans l'UCS

### Informations sur l'étude

**Numéro de l'étude :** 25023

**Titre de l'étude :** REFERENTIEL REGIONAL PEDOLOGIQUE DE LA CREUSE

**Échelle de l'étude :** 1/250 000

**Auteur(s) de la base sémantique :** Amandine SANCHEZ, Jean-Emmanuel VERNON

**Année de création :** 2016

**État :** Corrigé et vérifié

### Gestionnaire(s) de l'étude

**Responsable technique de l'étude :** Philippe DUCOURTHIAL

**Structure(s) propriétaire(s) :** Chambre d'agriculture de la Creuse

**Adresse(s) de la/des structure(s) :** 8 Avenue D'Auvergne CS 60089 - 23011 GUERET Cedex

**Pour plus d'informations :** Cliquez ici