

Description de l'Unité Cartographique de Sol (UCS) numéro 106

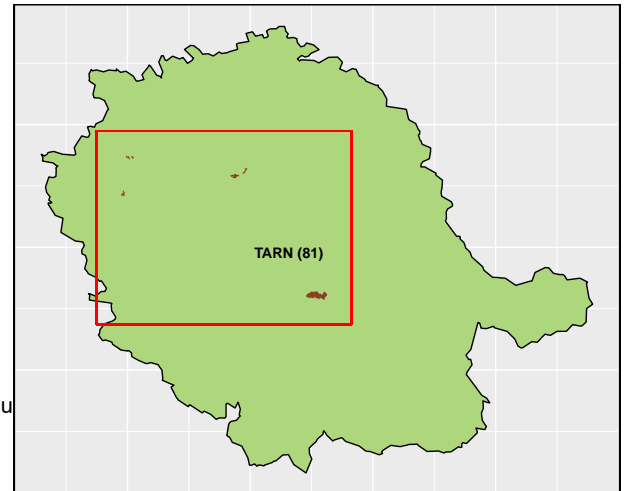
Référentiel Régional Pédologique du Tarn

Numéro d'UCS : 106

Nom d'UCS : Sols des buttes témoins coiffées d'argiles à graviers, et présentes dans le Bassin Aquitain.

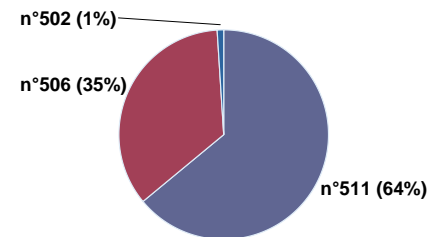
Composition : cette UCS est composée de 3 Unité(s) Typologique(s) de Sol (UTS)

Surface : 666 ha



Informations relatives aux Unités Typologiques de Sols (UTS)

- **UTS n° 511** : sol brun lessivé des plateaux et collines issus des argiles à graviers.
 - **Type de sol** : NÉOLUVISOL profond, parfois rédoxique, parfois tronqué d'érosion, issu des argiles à graviers
 - **Matériau parental** : argiles à graviers
- **UTS n° 506** : Sol brun profond, parfois hydromorphe, issu des argiles à graviers.
 - **Type de sol** : BRUNISOL EUTRIQUE profond, parfois rédoxique, parfois REDOXISOL, parfois gravelique, parfois luvique issu des argiles à graviers
 - **Matériau parental** : argiles à graviers
- **UTS n° 502** : Sol brun d'érosion, tronqué, des versants et des plateaux étroits disséqués, issu des argiles à graviers.
 - **Type de sol** : BRUNISOL EUTRIQUE ou DYSTRIQUE - REDOXISOL, leptique, d'érosion, parfois cailloutique, issu des argiles à graviers
 - **Matériau parental** : argiles à graviers



Pourcentages de surface des UTS dans l'UCS

Informations sur l'étude

Numéro de l'étude : 25081

Titre de l'étude : REFERENTIEL REGIONAL PEDOLOGIQUE DU TARN

Échelle de l'étude : 1/250 000

Auteur(s) de la base sémantique : Jean-Claude REVEL, Antoine DELAUNOIS

Année de création : 2015

État : Finalisé et labellisé

Gestionnaire(s) de l'étude

Responsable technique de l'étude : Arnaud NANTY

Structure(s) propriétaire(s) : Chambre d'agriculture du Tarn

Adresse(s) de la/des structure(s) : Chemin des Silos, 81500 LAVAUUR

Pour plus d'informations : Cliquez ici