

Description de l'Unité Cartographique de Sol (UCS) numéro 37

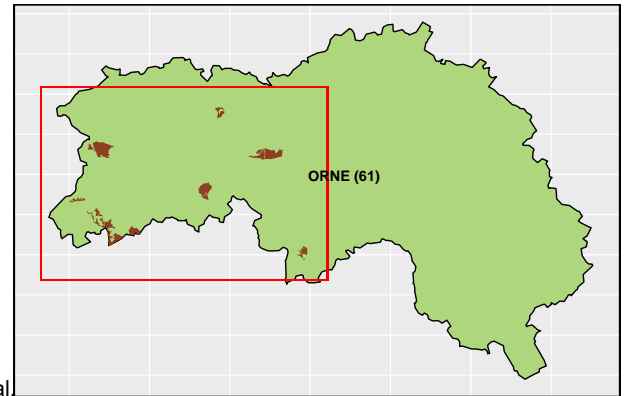
Référentiel Régional Pédologique de l'Orne

Numéro d'UCS : 37

Nom d'UCS : Sols bruns hydromorphes dans les horizons inférieurs de position topographique hétérogène et de pente moyenne à assez forte reposant sur les granites précambriens et cambriens du Haut Pays de l'Ouest ornaï, de la Poiraise claire du Domfrontais et du Houlme occidental

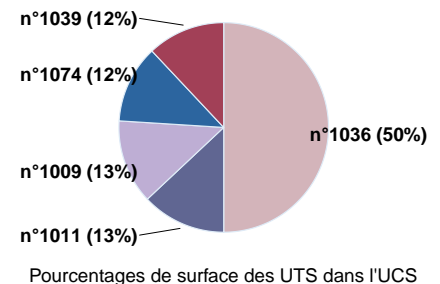
Composition : cette UCS est composée de 5 Unité(s) Typologique(s) de Sol (UTS)

Surface : 6049 ha



Informations relatives aux Unités Typologiques de Sols (UTS)

- **UTS n° 1036 :** Sol brun acide, moyennement profond, hydromorphe, pouvant être colluvial issu de granite précambrien, de position topographique hétérogène, de pente moyenne à assez forte
 - **Type de sol :** BRUNISOL rédoxique, pouvant être colluvial, issu de granite précambrien, de position topographique hétérogène, de pente moyenne à assez forte
 - **Matériau parental :** GRANITE
- **UTS n° 1011 :** Sol brun acide, profond, pouvant être hydromorphe en profondeur ou pouvant avoir un horizon structural enrichi en argile, issu de granite précambrien, de position topographique et de pente hétérogènes
 - **Type de sol :** BRUNISOL DYSTRIQUE pachique, pouvant être rédoxique en profondeur ou luviq, issu de granite précambrien, de position topographique et de pente hétérogènes
 - **Matériau parental :** GRANITE
- **UTS n° 1009 :** Sol brun acide, assez peu profond, issu de granite précambrien ou cambrien pouvant débiter à moins de 50 cm de profondeur, de position topographique hétérogène, de pente très faible à assez forte
 - **Type de sol :** BRUNISOL DYSTRIQUE leptique ou lithique, issu de granite précambrien ou cambrien, de position topographique hétérogène, de pente très faible à assez forte
 - **Matériau parental :** GRANITE
- **UTS n° 1039 :** Sol brun acide, hydromorphe, profond, issu de granite précambrien ou d'arène limoneuse quaternaire, de bas ou de milieu de versant, de pente faible ou moyenne
 - **Type de sol :** BRUNISOL-REDOXISOL pachique, issu de granite précambrien ou d'arène limoneuse quaternaire, de bas ou de milieu de versant, de pente faible ou moyenne
 - **Matériau parental :** GRANITE ET ARENE LIMONEUSE
- **UTS n° 1074 :** Sol faiblement lessivé, moyennement profond à profond, hydromorphe ou hydromorphe en profondeur, pouvant être dégradé, issu de granite précambrien, de bas ou de milieu de versant, de pente nulle à assez forte
 - **Type de sol :** NEOLUVISOL-REDOXISOL pouvant être dégradé, ou NEOLUVISOL rédoxique ou à horizon rédoxique de profondeur, haplique ou pachique, issu de granite précambrien, de bas ou de milieu de versant, de pente nulle à assez forte
 - **Matériau parental :** GRANITE



Informations sur l'étude

Numéro de l'étude : 32339

Titre de l'étude : REFERENTIEL REGIONAL PEDOLOGIQUE DE L'ORNE

Échelle de l'étude : 1/250 000

Auteur(s) de la base sémantique : Patrick LE GOUEE

Année de création : 2016

État : Finalisé et labellisé

Gestionnaire(s) de l'étude

Responsable technique de l'étude : Patrick LE GOUEE

Structure(s) propriétaire(s) : SAFER-VIGISOL

Adresse(s) de la/des structure(s) : 2 rue des Roquemonts. 14052 Caen Cedex

Pour plus d'informations : Cliquez [ici](#)