

## Description de l'Unité Cartographique de Sol (UCS) numéro 58

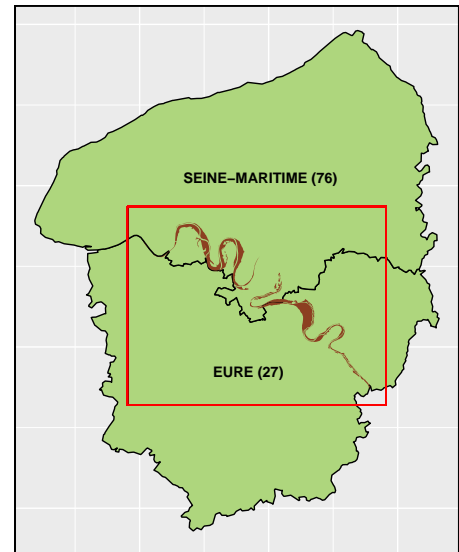
### Référentiel Régional Pédologique de la Haute-Normandie

**Numéro d'UCS** : 58

**Nom d'UCS** : Sols profonds, souvent calcaires, souvent hydromorphes, parfois tourbeux, souvent issus d'alluvions récentes calcaires, de la plaine alluviale de la vallée de Seine

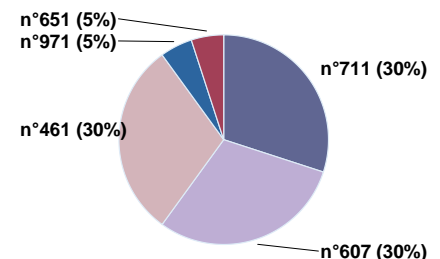
**Composition** : cette UCS est composée de 5 Unité(s) Typologique(s) de Sol (UTS)

**Surface** : 13184 ha



### Informations relatives aux Unités Typologiques de Sols (UTS)

- **UTS n° 607** : Sol à pseudogley, calcaire, souvent argilo-limoneux à limoneux, parfois à horizon de gley en profondeur, issu d'alluvions récentes calcaires
  - **Type de sol** : RÉDOXISOL calcaire, souvent argilo-limoneux à limoneux, parfois bathyréductique, issu d'alluvions récentes calcaires
  - **Matériau parental** : Alluvions anciennes
- **UTS n° 711** : Sol fluviatile brunifié, calcaire, limono-argilo-sableux, issu d'alluvions récentes calcaires
  - **Type de sol** : FLUVIOSOL BRUNIFIÉ calcaire, limono-argilo-sableux, issu d'alluvions récentes calcaires
  - **Matériau parental** : ALLUVIONS RÉCENTES
- **UTS n° 461** : Sol brun calcaire, fluviatile, très profond, argilo-limono-sableux, issu d'alluvions récentes calcaires
  - **Type de sol** : CALCOSOL fluviatile, pachique, argilo-limono-sableux, issu d'alluvions récentes calcaires
  - **Matériau parental** : Alluvions récentes calcaires
- **UTS n° 971** : Sol tourbeux très peu décomposé
  - **Type de sol** : HISTOSOL FIBRIQUE
  - **Matériau parental** : Alluvions
- **UTS n° 651** : Sol à gley, calcaire, limono-argilo-sableux, parfois à tourbe de profondeur, issu d'alluvions
  - **Type de sol** : RÉDUCTISOL TYPIQUE calcaire, limono-argilo-sableux, parfois bathyhistique, issu d'alluvions
  - **Matériau parental** : alluvions



Pourcentages de surface des UTS dans l'UCS

### Informations sur l'étude

**Numéro de l'étude** : 32237

**Titre de l'étude** : Référentiel Régional Pédologique de Haute-Normandie

**Échelle de l'étude** : 1/250 000

**Auteur(s) de la base sémantique** : Emmanuel VOCHELET , Nathalie MOREIRA, Clément DUHAUT

**Année de création** : 2014

**État** : Finalisé et labellisé

---

## Gestionnaire(s) de l'étude

**Responsable technique de l'étude** : Emmanuel VOCHELET

**Structure(s) propriétaire(s)** : Conservatoire d'espaces naturels Normandie Seine

**Adresse(s) de la/des structure(s)** : Rue Pierre de Coubertin, BP 424, 76805 Saint-Étienne-du-Rouvray

**Pour plus d'informations** : [Cliquez ici](#)