

Description de l'Unité Cartographique de Sol (UCS) numéro 1804

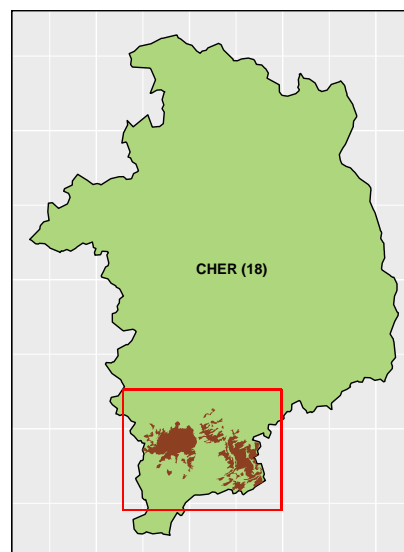
Référentiel Régional Pédologique du Cher

Numéro d'UCS : 1804

Nom d'UCS : Epanchages des formations d'Ardentes sur un glaciaire d'orientation nord, zone anciennement bocagère, de prairies, et de polycultures, sous influence sableuse, parfois avec graviers, hydromorphes, acides, sur argile plus ou moins sableuse

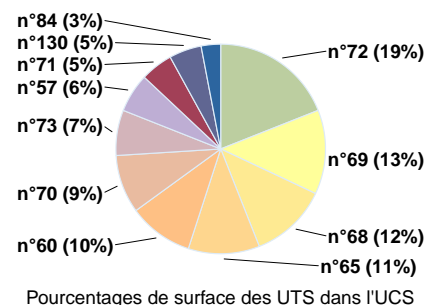
Composition : cette UCS est composée de 11 Unité(s) Typologique(s) de Sol (UTS)

Surface : 19078 ha



Informations relatives aux Unités Typologiques de Sols (UTS)

- **UTS n° 72 :** Sol naturellement acide, à texture très sableuse (S/SL/SA), hydromorphe, resaturé sous culture sur argile sableuse du Plio-Quaternaire, peu ou pas caillouteux, souvent à sables grossiers
 - **Type de sol :** BRUNISOL, rédoxique, naturellement oligosaturé, resaturé sous culture
 - **Matériau parental :** SABLES ET ARGILES DE LA FORMATION D'ARDENTES
- **UTS n° 69 :** Sol à texture sous influence sableuse (SL/SA), sur matériau argileux sableux, détritique, rarement caillouteux, hydromorphe
 - **Type de sol :** LUVISOL TYPIQUE, parfois LUVISOL dégradé, assez profond, rédoxique, naturellement oligosaturé
 - **Matériau parental :** SABLES ET ARGILES DE LA FORMATION D'ARDENTES
- **UTS n° 68 :** Sol à texture sous influence sableuse (LS/SL/SA), sur matériau argileux plus ou moins sableux, détritique, non ou peu caillouteux, rédoxique
 - **Type de sol :** NEOLUVISOL assez profond, naturellement mésosaturé, rédoxique
 - **Matériau parental :** FORMATION DETRITIQUE SABLEUSE ET ARGILEUSE DE LA FORMATION D'ARDENTES
- **UTS n° 65 :** Sol à texture sous influence sableuse (SL,SA, LS, LSA), parfois à charge en graviers de quartz, sur matériau argileux plus ou moins sableux à faible charge en éléments grossiers, hydromorphe
 - **Type de sol :** BRUNISOL à BRUNISOL Luvique, rédoxique, naturellement mésosaturé voire oligosaturé
 - **Matériau parental :** MATERIAU DETRITIQUE SABLES GRAVIERES ET ARGILES DE LA FORMATION D'ARDENTES
- **UTS n° 60 :** Sol acide, sableux (S/SL) et généralement caillouteux (quartz) en surface moyennement profond, sain, développé dans la formation détritique sablo-graveleuse d'Ardentes fortement caillouteuse
 - **Type de sol :** BRUNISOL, caillouteux, naturellement oligosaturé, resaturé sous cultures
 - **Matériau parental :** FORMATION D'ARDENTES (SABLES GRAVELEUX) PLIOQUATERNNAIRE
- **UTS n° 70 :** Sol très sableux (texture S/SL/SA en surface), très hydromorphe, acide, assez profond, sur argile sableuse de la formation d'Ardentes, peu caillouteux, assez organique en surface.
 - **Type de sol :** PLANOSOL typique, naturellement mésosaturé, parfois resaturé
 - **Matériau parental :** ARGILE SABLEUSE DE LA FORMATION D'ARDENTES
- **UTS n° 73 :** Sol hydromorphe à texture de surface généralement sableuse (S/SL/SA), parfois plus argileuse à sables grossiers, sur sables et argiles d'Ardentes
 - **Type de sol :** REDOXISOL naturellement mesosaturé
 - **Matériau parental :** SABLES ET ARGILES DE LA FORMATION D'ARDENTES



Pourcentages de surface des UTS dans l'UCS

- **UTS n° 57** : Sol à texture sous influence sableuse (SL,SA, LS, LSA), à nette charge en graviers de quartz, sur matériau argileux plus ou moins sableux, avec éléments grossiers, généralement hydromorphe
 - **Type de sol** : BRUNISOL à BRUNISOL Luvique, rédoxique à charge grossière
 - **Matériau parental** : MATERIAU DETRITIQUES SABLES ET ARGILES D'ARDENTES
 - **UTS n° 71** : Sol naturellement acide, à texture très sableuse (S/SL/SA), sain ou peu hydromorphe, resaturé sous culture sur matériau sableux plus ou moins argileux du Plio-Quaternaire, peu ou pas caillouteux, souvent à sables grossiers
 - **Type de sol** : BRUNISOL, naturellement oligosaturé, resaturé sous culture
 - **Matériau parental** : SABLES ET ARGILES DE LA FORMATION D'ARDENTES
 - **UTS n° 1804** : Sol de vallon, sableux (S/SL/SA/LS), sur colluvions plus argileuses, hydromorphe, profond, généralement acide
 - **Type de sol** : COLLUVIOSOL rédoxique mésosaturé
 - **Matériau parental** : COLLUVIONS SABLEUSES
 - **UTS n° 84** : Sol peu caillouteux à caillouteux, texture sableuse (S/SL/SA) à sables grossiers, moyennement hydromorphe, développé dans un recouvrement résiduel de la formation d'Ardentes sur argile du Trias
 - **Type de sol** : BRUNISOL, rédoxique, naturellement oligosaturé, généralement resaturé sous culture
 - **Matériau parental** : FORMATION SABLO-GRAVELEUSE D'ARDENTES PLIO-QUATERNAIRE, RECOUVRANT LES ARGILES DU TRIAS
-

Informations sur l'étude

Numéro de l'étude : 30141

Titre de l'étude : REFERENTIEL PEDOLOGIQUE DU CHER

Échelle de l'étude : 1/250 000

Auteur(s) de la base sémantique : Jacky DUPONT, Nelly DUIGOU, Joël SERVANT

Année de création : 2016

État : Finalisé et labellisé

Gestionnaire(s) de l'étude

Responsable technique de l'étude : Nelly DUIGOU

Structure(s) propriétaire(s) : Service Agronomie-Environnement de la Chambre d'agriculture du Cher

Adresse(s) de la/des structure(s) : Maison de l'agriculture, ZA Détour du Pavé, 2701, route d'Orléans – BP 10, 18230 SAINT DOULCHARD

Pour plus d'informations : Cliquez ici