

Description de l'Unité Cartographique de Sol (UCS) numéro 208

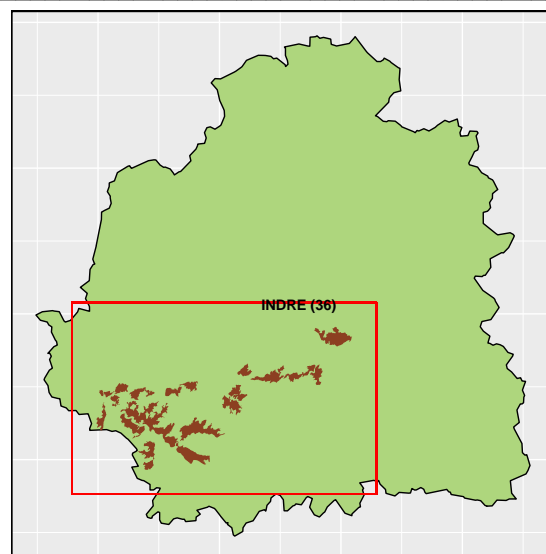
Référentiel Régional Pédologique de l'Indre

Numéro d'UCS : 208

Nom d'UCS : Hauts de versants, céréaliers ou prairies, peu forestiers, surtout des Brunisols de l'Eocène détritique, en association avec argilo-calcaires (Bajocien & Bathonien), dans l'encaissement des vallées de la Creuse, Bouzanne, Anglin, en Brenne.

Composition : cette UCS est composée de 9 Unité(s) Typologique(s) de Sol (UTS)

Surface : 14954 ha



Informations relatives aux Unités Typologiques de Sols (UTS)

- UTS n° 76 :** Sol profond, principalement à texture de surface (LSA/SL), non caillouteux, hydromorphe, issu de recouvrement résiduel de l'Eocène détritique, reposant sur argile d'altération des calcaires du Bathonien

 - **Type de sol :** BRUNISOL, luvique, resaturé, rédoxique
 - **Matériau parental :** RECOUVREMENT DE L'EOCENE DETRITIQUE SUR ARGILE D'ALTERATION DES CALCAIRES DU BATHONIEN
- UTS n° 56 :** Sol brun (faiblement lessivé) moyennement profond sur grès massif Eocène, à texture sableuse (SL/SA), plus rarement LS ou LSA, non caillouteux, très hydromorphe.

 - **Type de sol :** BRUNISOL-REDOXISOL, luvique, naturellement oligosaturé
 - **Matériau parental :** GRES EOCENE
- UTS n° 65 :** Sol moyennement profond, principalement à texture de surface (LSA/SL/SA), peu caillouteux, très hydromorphe, reposant principalement sur des matériaux argilo-sableux, plus rarement argileux, de l'Eocène détritique.

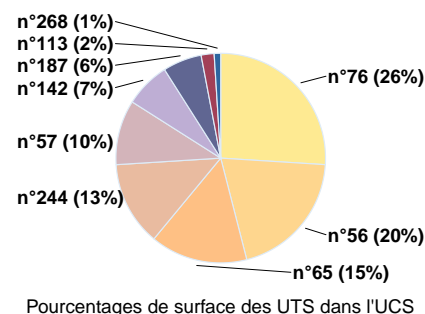
 - **Type de sol :** BRUNISOL-REDOXISOL, luvique, naturellement oligosaturé
 - **Matériau parental :** PRINCIPALEMENT ARGILE SABLEUSE DE L'EOCENE DETRITIQUE
- UTS n° 244 :** Sol limoneux, à texture de surface (LS, SL), non caillouteux, moyennement profond à profond, hydromorphe, sur matériaux détritiques Eocène, grès surmonté d'un niveau d'altération (principalement à texture AS).

 - **Type de sol :** NEOLUVISOL, mésosaturé, rédoxique
 - **Matériau parental :** COUVERTURE LIMONEUSE SUR DEPOTS DETRITIQUES EOCENE GRESEUX
- UTS n° 57 :** Sol profond sur grès massif Eocène (altération argilo-sableuse), à texture de surface principalement sableuse (SL/SA/LSA), non caillouteux, plus ou moins hydromorphe.

 - **Type de sol :** NEOLUVISOL, naturellement oligosaturé, rédoxique
 - **Matériau parental :** GRES EOCENE ET NIVEAU D'ALTERATION ARGILLO-SABLEUX
- UTS n° 142 :** Sol de vallon colluvial, à texture de surface variable principalement (LMS/LS/LAS/LSA), non carbonaté, organique, très hydromorphe, caillouteux (silex), profond, développé sur des colluvions argileuses.

 - **Type de sol :** COLLUVIOSOL-REDOXISOL, mésosaturé
 - **Matériau parental :** COLLUVIONS ARGILEUSES
- UTS n° 187 :** Sol argilo-calcaire, saturé, plus ou moins caillouteux, sain à moyennement hydromorphe, peu profond à moyennement profond, texture (LAS/A), sur calcaire du Bathonien.

 - **Type de sol :** CALCISOL-CALCOSOL, argileux, souvent cailloutique
 - **Matériau parental :** CALCAIRE BATHONIEN



- **UTS n° 113** : Sol sableux, caillouteux (galets quartz), plus ou moins profond, texture de surface (SL/SA/LSA), souvent hydromorphe, développé dans des terrasses alluviales peu épaisses reposant sur des matériaux Eocène (grès et argiles)
 - **Type de sol** : BRUNISOL, luvique, cailloutique, rédoxique, mésosaturé
 - **Matériau parental** : TERRASSES ALLUVIALES, RECOUVRANT DES MATERIAUX EOCENE (GRES OU ARGILES SABLEUSES)
 - **UTS n° 268** : Sol limoneux, non caillouteux, moyennement profond à profond, texture de surface (LAS/LS), hydromorphe, à caractère verticale, sur calcaire du Bathonien.
 - **Type de sol** : NEOLUVISOL, saturé, rédoxique
 - **Matériau parental** : COUVERTURE LIMONEUSE SUR CALCAIRES DU BATHONIEN
-

Informations sur l'étude

Numéro de l'étude : 30085

Titre de l'étude : REFERENTIEL REGIONAL PEDOLOGIQUE DU DEPARTEMENT DE L'INDRE

Échelle de l'étude : 1/250 000

Auteur(s) de la base sémantique : Joël MOULIN

Année de création : 2015

État : Finalisé et labellisé

Gestionnaire(s) de l'étude

Responsable technique de l'étude : Joël MOULIN

Structure(s) propriétaire(s) : Chambre d'Agriculture de l'Indre

Adresse(s) de la/des structure(s) : 24 rue des Ingrains 36000 CHATEAUROUX

Pour plus d'informations : Cliquez ici