

## Description de l'Unité Cartographique de Sol (UCS) numéro 42

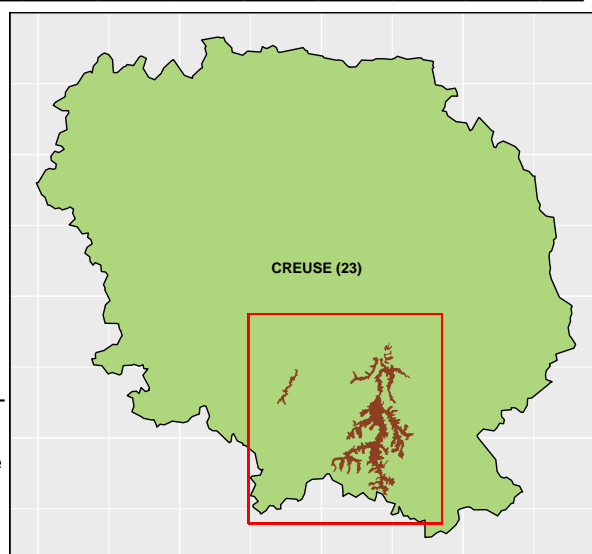
### Référentiel Régional Pédologique de la Creuse

**Numéro d'UCS :** 42

**Nom d'UCS :** sols fortement boisés sur anatexite d'Aubusson et leucogranite de la haute vallée de la Creuse encaissée à fond plat de la Marge Auvergnate

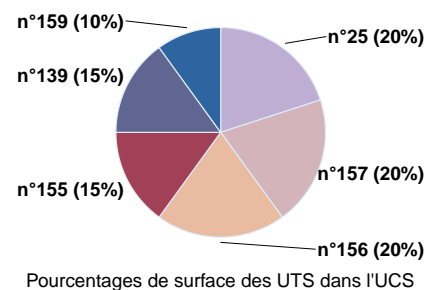
**Composition :** cette UCS est composée de 6 Unité(s) Typologique(s) de Sol (UTS)

**Surface :** 8747 ha



### Informations relatives aux Unités Typologiques de Sols (UTS)

- **UTS n° 156 :** sols colluviaux de bas de pente, très épais, chargés en cailloux, limono-sablo-argileux, reposant sur une altérite peu rubéfiée d'anatexite
  - **Type de sol :** COLLUVIOSOL LSa chargé en éléments grossiers reposant sur une altérite peu rubéfiée d'anatexite
  - **Matériau parental :** COLLUVIONS ET ANATEXITE
- **UTS n° 25 :** sols très hydromorphes fluviaux, à texture limono-argileuse de surface, situés dans le lit majeur des cours d'eau à fond plat de la Marche
  - **Type de sol :** REDUCTISOL TYPIQUE fluvial à nappe issu d'alluvions en position de vallon à fond plat de la Marche
  - **Matériau parental :** ALLUVIONS
- **UTS n° 157 :** sols peu épais d'érosion, limono-sablo-argileux, issus d'anatexite
  - **Type de sol :** RANKOSOL d'érosion issu d'anatexite
  - **Matériau parental :** ANATEXITE
- **UTS n° 139 :** Sols bruns, peu épais, humifères en surface, limono-sableux, chargé en éléments grossiers, issus de leucogranite du plateau de Millevaches
  - **Type de sol :** RANKOSOL humifère issu de leucogranite du plateau de Millevaches
  - **Matériau parental :** LEUCOGRANITE
- **UTS n° 155 :** sols bruns, limono-sablo-argileux de surface, issus de colluvions reposant sur une altérite d'anatexite rubéfiée
  - **Type de sol :** BRUNISOL DYSTRIQUE sain issu de colluvions reposant sur une altérite d'anatexite rubéfiée
  - **Matériau parental :** COLLUVIONS ET ANATEXITE
- **UTS n° 159 :** Sols très peu épais d'érosion, essentiellement sous forêts, à horizon humifère de surface, avec affleurements rocheux, issus de roches cristallines grenues
  - **Type de sol :** LITHOSOL avec affleurements rocheux, issu de roches cristallines grenues et peu altérées
  - **Matériau parental :** ROCHES CRISTALLINES GRENUES



### Informations sur l'étude

**Numéro de l'étude :** 25023

**Titre de l'étude :** REFERENTIEL REGIONAL PEDOLOGIQUE DE LA CREUSE

**Échelle de l'étude :** 1/250 000

**Auteur(s) de la base sémantique :** Amandine SANCHEZ, Jean-Emmanuel VERNON

**Année de création :** 2016

**État :** Corrigé et vérifié

---

## Gestionnaire(s) de l'étude

**Responsable technique de l'étude :** Philippe DUCOURTHIAL

**Structure(s) propriétaire(s) :** Chambre d'agriculture de la Creuse

**Adresse(s) de la/des structure(s) :** 8 Avenue D'Auvergne CS 60089 - 23011 GUERET Cedex

**Pour plus d'informations :** [Cliquez ici](#)