

Description de l'Unité Cartographique de Sol (UCS) numéro 17

Référentiel Régional Pédologique de l'Yonne

Numéro d'UCS : 17

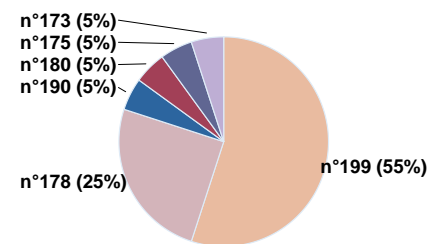
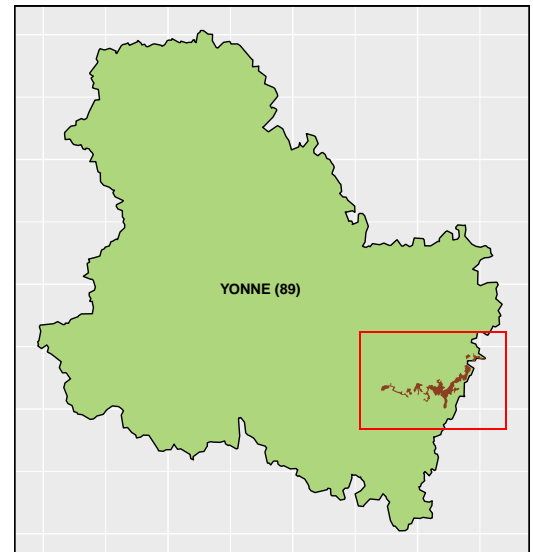
Nom d'UCS : Grands versants limono-sableux et caillouteux sur calcaire oolithique tendre bathonien

Composition : cette UCS est composée de 6 Unité(s) Typologique(s) de Sol (UTS)

Surface : 3472 ha

Informations relatives aux Unités Typologiques de Sols (UTS)

- **UTS n° 199 :** Sol graveleux, limono-argilo-sableux, meuble des formations de pente issues du calcaire oolithique
 - **Type de sol :** CALCOSOL graveleux limono-argilo-sableux
 - **Matériau parental :** CALCAIRE OOLITHIQUE
- **UTS n° 178 :** Sol peu profond, graveleux, limono-argilo-sableux, calcaire issu des calcaires oolithiques bathonien
 - **Type de sol :** RENDOSOL graveleux
 - **Matériau parental :** CALCAIRES OOLITHIQUES
- **UTS n° 175 :** Sol peu profond, calcaire, argilo-limoneux, caillouteux ou pierreux sur dense cailloutis grossier
 - **Type de sol :** RENDOSOL argilo-limoneux caillouteux ou pierreux
 - **Matériau parental :** CAILLOUTIS CALCAIRE OU SUBSTRAT CALCAIRE DISLOQUÉ
- **UTS n° 180 :** Sol argileux, peu profond, non calcaire, caillouteux, sur calcaires durs (sous cultures) des replats et pentes faibles
 - **Type de sol :** CALCISOL leptique
 - **Matériau parental :** CALCAIRE DUR
- **UTS n° 173 :** Sol moyennement profond, calcaire, argilo-limoneux, caillouteux des versants, issu des calcaires de vermenton
 - **Type de sol :** CALCOSOL caillouteux
 - **Matériau parental :** CALCAIRE DE VERMENTON
- **UTS n° 190 :** Sol forestiers très peu profond, calcaire, humifère noir, à forte charge gravelo-caillouteuse issu des calcaires à plaquettes
 - **Type de sol :** PEYROSOL carbonaté, leptique humifère gravelo-caillouteux
 - **Matériau parental :** CALCAIRE



Pourcentages de surface des UTS dans l'UCS

Informations sur l'étude

Numéro de l'étude : 25089

Titre de l'étude : CARTE DES PEDO-PAYSAGES DE L'YONNE

Échelle de l'étude : 1/250 000

Auteur(s) de la base sémantique : Denis BAIZE, Bertrand LAROCHE

Année de création : 2005

État : Finalisé et labellisé

Gestionnaire(s) de l'étude

Responsable technique de l'étude : Jean-Marc BRAYER

Structure(s) propriétaire(s) : AgroSupDijon et Institut national de recherche pour l'agriculture, l'alimentation et l'environnement (INRAE), US 1106 Infosol

Adresse(s) de la/des structure(s) : AgroSupDijon : 26 Boulevard Dr Petitjean, 21079 Dijon / INRAE Infosol : 2163 Avenue de la Pomme de Pin - CS 40001 ARDON, Orléans

Pour plus d'informations : [Cliquez ici](#)