

## Description de l'Unité Cartographique de Sol (UCS) numéro 302

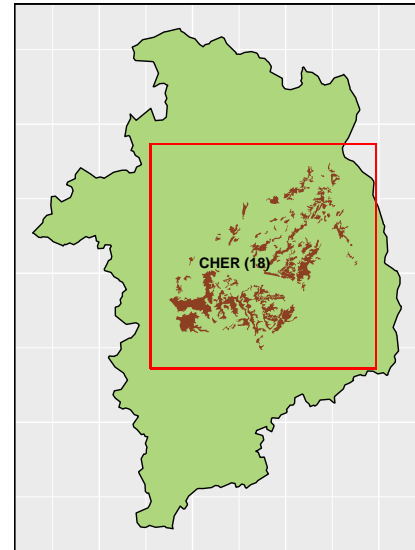
### Référentiel Régional Pédologique du Cher

**Numéro d'UCS :** 302

**Nom d'UCS :** Longs versants calcaires céréaliers des vallées très évasées, sols argilo calcaires superficiels très caillouteux sains séchants

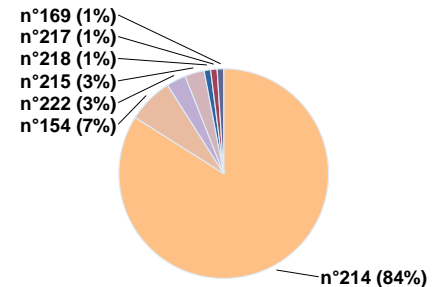
**Composition :** cette UCS est composée de 7 Unité(s) Typologique(s) de Sol (UTS)

**Surface :** 30038 ha



### Informations relatives aux Unités Typologiques de Sols (UTS)

- **UTS n° 214 :** Sol argilo-calcaire très superficiel, carbonaté, très caillouteux, à texture équilibrée ou argileuse, sain, sur calcaire de l'Oxfordien supérieur.
  - **Type de sol :** RENDOSOL caillouteux
  - **Matériau parental :** CALCAIRES DE L'OXFORDIEN PRINCIPALEMENT CALCAIRES LITES
- **UTS n° 154 :** Sol de vallon calcaire ou calcique, à texture argileuse, parfois lourde ou équilibrée, sain ou légèrement hydromorphe sur Jurassique supérieur, très majoritairement sur calcaire
  - **Type de sol :** COLLUVIOSOL calcaire ou calcique généralement profond
  - **Matériau parental :** COLLUVIONS CALCAIRES SUR JURASSIQUE SUPERIEUR
- **UTS n° 222 :** Sol argilo-calcaire très superficiel, carbonaté, caillouteux, à texture exclusivement argileuse (A), sain, sur calcaire du Kimméridgien inférieur.
  - **Type de sol :** RENDOSOL
  - **Matériau parental :** CALCAIRE DU KIMMERIDGIEN INFERIEUR
- **UTS n° 215 :** Sol argilo-calcaire, très carbonaté, souvent caillouteux, à texture équilibrée ou argileuse, sain, superficiel à moyennement profond, sur calcaire de l'Oxfordien supérieur.
  - **Type de sol :** CALCOSOL caillouteux
  - **Matériau parental :** CALCAIRES DE L'OXFORDIEN
- **UTS n° 169 :** Sol calcaire caillouteux (grèzes), sain, texture argileuse, sur calcaires de l'Oxfordien, peu profond, développé dans des matériaux cryoturbés (grèzes), comportant des niveaux encroûtés par des dépôts de carbonates.
  - **Type de sol :** CALCOSOL, horizon calcarique discontinu, sain,
  - **Matériau parental :** GREZES RECOUVRANT LES CALCAIRES DE L'OXFORDIEN
- **UTS n° 218 :** Sol brun, saturé, non caillouteux, superficiel ou peu profond à texture de surface argileuse à argileuse lourde, parfois équilibrée, sain sur calcaire de l'Oxfordien supérieur.
  - **Type de sol :** BRUNISOL saturé
  - **Matériau parental :** CALCAIRE DE L'OXFORDIEN
- **UTS n° 217 :** Sol saturé, rarement caillouteux, à texture argileuse (A) ou argileuse lourde, plus rarement équilibrée, nappe temporaire sur niveau marneux, plus ou moins profond, sur calcaire de l'Oxfordien supérieur.
  - **Type de sol :** CALCISOL à nappe perchée temporaire
  - **Matériau parental :** CALCAIRES OXFORDIEN 0 LITS MARNEUX



Pourcentages de surface des UTS dans l'UCS

## Informations sur l'étude

**Numéro de l'étude :** 30141

**Titre de l'étude :** REFERENTIEL PEDOLOGIQUE DU CHER

**Échelle de l'étude :** 1/250 000

**Auteur(s) de la base sémantique :** Jacky DUPONT, Nelly DUIGOU, Joël SERVANT

**Année de création :** 2016

**État :** Finalisé et labellisé

---

## Gestionnaire(s) de l'étude

**Responsable technique de l'étude :** Nelly DUIGOU

**Structure(s) propriétaire(s) :** Service Agronomie-Environnement de la Chambre d'agriculture du Cher

**Adresse(s) de la/des structure(s) :** Maison de l'agriculture, ZA Détour du Pavé, 2701, route d'Orléans – BP 10, 18230 SAINT DOULCHARD

**Pour plus d'informations :** Cliquez [ici](#)