

Description de l'Unité Cartographique de Sol (UCS) numéro 7

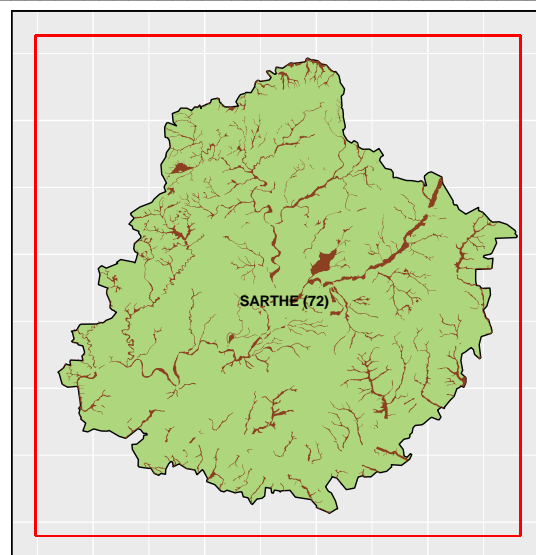
Référentiel Régional Pédologique des Pays de la Loire : département de la Sarthe

Numéro d'UCS : 7

Nom d'UCS : Sols alluvio-colluviaux des petites vallées évasées du Massif armoricain, à fond plat et concave de bas de versants, occupés en prairie ; souvent épais, hydromorphes, à texture variable mais essentiellement limono-argileuse.

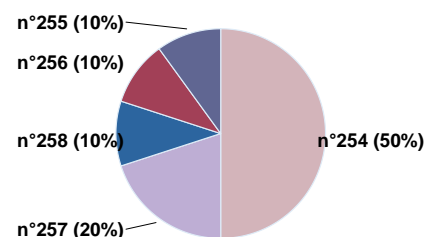
Composition : cette UCS est composée de 5 Unité(s) Typologique(s) de Sol (UTS)

Surface : 40029 ha



Informations relatives aux Unités Typologiques de Sols (UTS)

- **UTS n° 254 :** Sol alluvial des petites vallées, limono-argileux, très épais, très hydromorphe.
 - **Type de sol :** FLUVIOSOL TYPIQUE - REDOXISOL, limon argilo-sableux, en position de plaine alluviale.
 - **Matériau parental :** Alluvions modernes
- **UTS n° 257 :** Sol alluvio-colluvial limono-argileux, très épais, hydromorphe, en position concave de tête de vallée ou de bas de versant.
 - **Type de sol :** COLLUVIOSOL - REDOXISOL alluvio-colluvial, limon argilo-sableux, en position concave de vallée
 - **Matériau parental :** Colluvions et alluvions
- **UTS n° 255 :** Sol alluvial des petites vallées, limono-argileux, très épais, très peu hydromorphe.
 - **Type de sol :** FLUVIOSOL TYPIQUE alluvio-colluvial à horizon rédoxique profond limon argilo-sableux, fond de vallée
 - **Matériau parental :** Alluvions et colluvions
- **UTS n° 256 :** Sol alluvial limono-argileux, très épais, peu hydromorphe.
 - **Type de sol :** FLUVIOSOL TYPIQUE rédoxique, limon argilo-sableux, en position de plaine alluviale.
 - **Matériau parental :** Alluvions modernes
- **UTS n° 258 :** Sol alluvio-colluvial argilo-limoneux, très épais, très hydromorphe, à nappe permanente moyennement profonde, en position de bas de versant concave.
 - **Type de sol :** COLLUVIOSOL-REDOXISOL surrédoxique à horizon réductique profond, argile limono-sableux.
 - **Matériau parental :** Colluvions et alluvions



Pourcentages de surface des UTS dans l'UCS

Informations sur l'étude

Numéro de l'étude : 25072

Titre de l'étude : PROGRAMME INVENTAIRE GESTION ET CONSERVATION DES SOLS - REGION PAYS DE LA LOIRE - DEPARTEMENT DE LA SARTHE

Échelle de l'étude : 1/250 000

Auteur(s) de la base sémantique : Christophe DUCOMMUN, Clément CAUZID

Année de création : 2017

État : Corrigé et vérifié

Gestionnaire(s) de l'étude

Responsable technique de l'étude : Christophe DUCOMMUN

Structure(s) propriétaire(s) : Unité de Recherche EPHor d'Angers, d'Agrocamps-ouest

Adresse(s) de la/des structure(s) : 2, rue Le Nôtre 49045 ANGERS cedex 01

Pour plus d'informations : [Cliquez ici](#)